

# Čech, Eduard: Textbooks

---

Eduard Čech

Německé výrazy matematické

Jednota českých matematiků a fyziků, Praha, 1942, 52 s.

Persistent URL: <http://dml.cz/dmlcz/501445>

## Terms of use:

© Jednota českých matematiků a fyziků, 1942

Institute of Mathematics of the Czech Academy of Sciences provides access to digitized documents strictly for personal use. Each copy of any part of this document must contain these *Terms of use*.

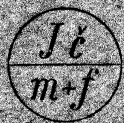


This document has been digitized, optimized for electronic delivery and stamped with digital signature within the project *DML-CZ: The Czech Digital Mathematics Library* <http://dml.cz>

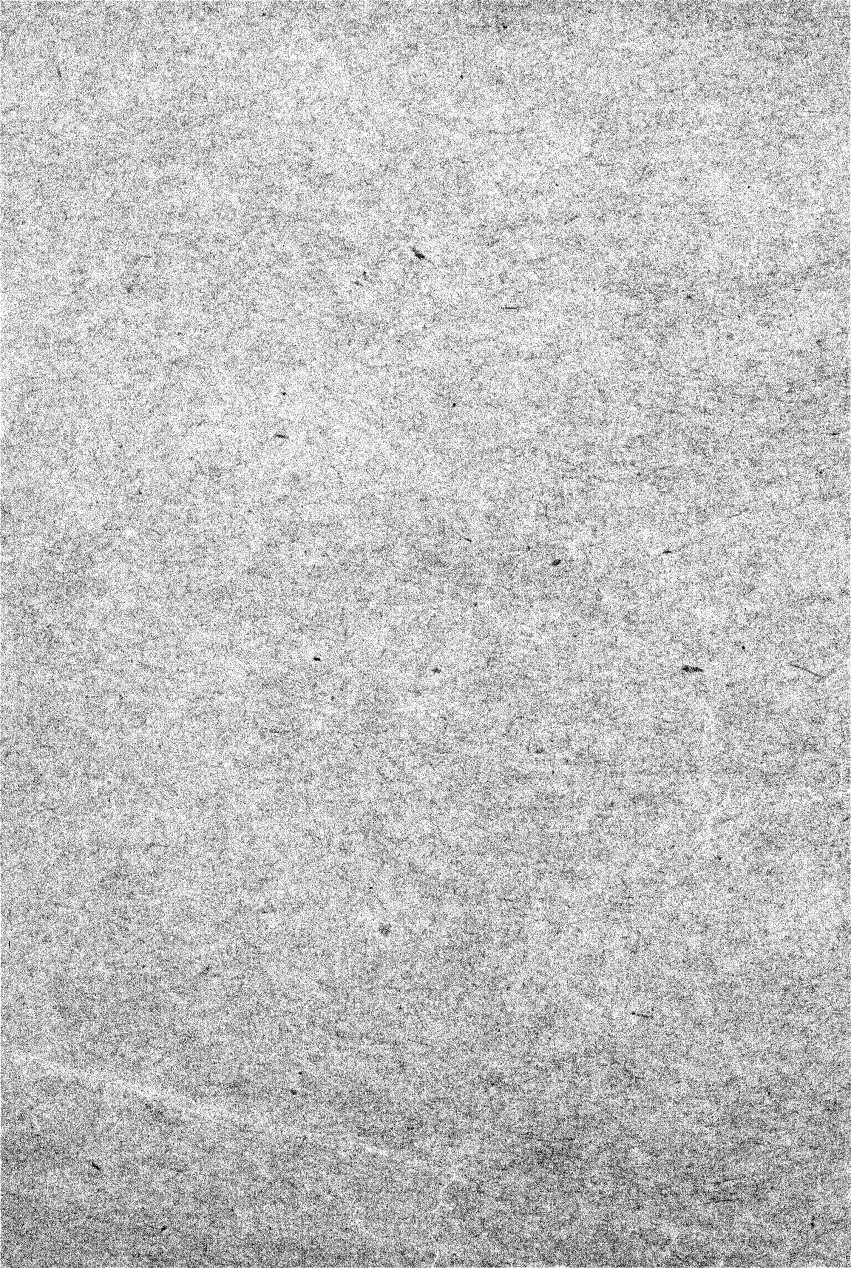
PROF. DR. EDUARD ČECH

# NĚMECKÉ VÝRAZY MATEMATICKÉ

---



JEDNOTA ČESKÝCH MATEMATIKŮ A FYSIKŮ



PROF. DR. EDUARD ČECH

# NĚMECKÉ VÝRAZY MATEMATICKÉ



1 9 4 2

NÁKLADEM JEDNOTY ČESKÝCH MATEMATIKŮ A FYSIKŮ



## PŘEDMLUVA.

Tato knížka obsahuje německé matematické výrazy z těch částí matematiky, které jsou předmětem vyučování na školách středních a odborných. Vedle vlastních odborných výrazů je pamatováno také na běžná matematická rčení.

Knížka je určena v první řadě pro žáky českých škol, kterým chce umožniti, aby se rychle, pohodlně a spolehlivě seznámili s německými výrazy z matematického učiva. K tomuto cíli by bylo slovníkové uspořádání po mém soudu málo vhodné. Proto jsem dal přednost uspořádání podle jednotlivých partií učiva. Paragrafy 1 až 25 jsou věnovány aritmetice, 26 až 48 geometrii. Pro přehlednost je každý paragraf rozdělen na krátké odstavce. Vedle českého překladu najde se zde u každého německého slova také přízvuk: přízvučná samohláska je vytištěna ležatě. U složených slov je vyznačen zpravidla pouze hlavní přízvuk. U podstatných jmen je udáno také sklonění.

Na konci knížky je abecední seznam výrazů napřed německých, potom českých. U každého výrazu je udáno číslo odstavce, ve kterém se najde překlad výrazu a mnohdy také výrazy příbuzné a rčení, ve kterých se toho výrazu užívá.

*Vysvětlivky:* Členy podstatných jmen jsou udávány obvyklými zkratkami r = der, e = die, s = das; za každým podstatným jménem stojí nejprve koncovka 2. pádu jedn. čísla a za ní koncovka 1. pádu mn. čísla. Svislá čára mezi dvěma samohláskami značí, že se každá čte zvlášť; na př. Linije čteme trojslabičně: Li-ni-e. Písmena uvnitř lomených závorek se mohou vynechati; na př. Strahl[en]büschel znamená, že lze říci i Strahlenbüschel i Strahlbüschel. Zkratka o. znamená oder.

E. Čech

# I. ARITMETIKA.

## 1. Matematika; aritmetika.

1·1 e *Mathematik* (také *Mathematik*), — matematika; *mathematisch* matematický, r *Mathematiker*, -s, — matematic.

1·2 e *Arithmetik*, — aritmetika; *arithmetisch* aritmetický.

## 2. Přirozená čísla.

2·1 e *Zahl*, —, -en číslo; *natürliche Z.* přirozené č.; *ganze Z.* celé č.

2·2 a) *zählen*, b) *rechnen* počítati (a: určití počet, b: provésti výkon. a) e *Anzahl*, —, -en, b) e *Rechnung*, —, -en počet.

2·3 e *Zahlenreihe*, —, -n řada číselná; r *Zahl[en]strahl*, -[e]s, e *Zahl[en]gerade*, —, -n osa číselná; r *Anfangspunkt*, -[e]s, r *Nullpunkt*, -[e]s, r *Ursprung*, -[e]s počátek (číselné osy).

## 3. Desítková soustava.

3·1 e *Ziffer*, —, -n, s *Zahlzeichen*, -s, — číslice; *arabische*, *römische Ziffern*; *arabisch* (römisch) fünf arabská (římská) pětka; r *Nennwert*, -[e]s, -e vlastní hodnota (číslíce); r *Stellenwert* místní hodnota. -*ziff[e]rig*, -*stellig* -ciferný, -místný, na př. e *dreiziffrige* o. *dreistellige Zahl*.

3·2 s *Zehnersystem*, -s, s *dekadische Zahl[en]system* desítková soustava; e *Grundzahl*, e *Basis*, —, *Basen*, *Basiszahl* základ (soustavy).

3·3 r *Einer*, r *Einser*, -s, — jednotka (proti desítkám atd.; jinak jednotka je e *Einheit*, —, -en, na př. *Längeneinheit*, *Zeiteinheit*). Podobně dále r *Zehner*, -s, —, r *Hunderter*, r *Tausender*, r *Zehntausender*, r *Hunderttausender*, r *Einer der Millionen*, r *Zehner der Millionen* atd.

#### 4. Metrická soustava.

4·1 Správné je das Meter, (e dlouze) das Liter (i dlouze), nikoli der Meter, der Liter. Přízvuk u složených slov Kilogramm, Hektoliter, Dezimeter, Zentimeter atd.

4·2 e (un)benannte Zahl (ne)pojmenované číslo; e einfach (mehrfach) benannte Z. jednojmenné (mnohojmenné) č.; gleichnamige Zahlen stejnojmenná čísla.

4·3 s metrische Maß- und Gewichtssystem metrická soustava měř a vah; e Verwandlungszahl, e Teilungszahl měnitel.

4·4 s Längenmaß, -es, -e, s Linienmaß míra délková; s Flächenmaß, s Quadratmaß, m. plošná; s Raumaß, s Körpermaß, s Kubikmaß m. prostorová; s Hohlmaß m. dutá.

4·5 e Längeneinheit, e Maßeinheit jednotka délky.

#### 5. Základní početní výkony.

5·1 e Grundrechnungsart, —, -en, e Grundoperation, —, -en základní početní výkon.

5·2 e Addition, —, -en, e Zusammenzählung, —, -en sčítání; addieren, zusammenzählen sčítati; zuzählen přičítati; r Summand, -en, -en sčítanec; e Summe, —, -n součet. Znak sčítání + čte se plus nebo mehr, u malých čísel také und.

5·3 e Subtraktion, —, -en, s Abziehen, -s odčítání; subtrahieren, abziehen, e Differenz nehmen odčítati; r Minuend, -en, -en menšenec; r Subtrahend, -en, -en menšitel; e Differenz, —, -en, r Unterschied, -[e]s, -e rozdíl. Znak odčítání — čte se weniger nebo minus.

5·4 e Multiplikation, —, -en, e Vervielfachung, —, e Vervielfältigung, s Malnehmen, -s násobení; multiplizieren, vervielfachen, vervielfältigen, malnehmen násobiti; r Multiplikand, -en, -en násobenec; r Multiplikator, -s, ...toren násobitel; r Faktor, -s, ...toren činitel; s Produkt, -[e]s, -e součin; s Einmaleins (nesklonné) násobilka.

5·5 e Division, —, -en dělení; r Dividend, -en, -en dělenec; r Divisor, -s, ...oren dělitel; r Quotient, -en, -en podíl; r Rest, -es, e zbytek; s Teilen rozdělování; s Messen měření.



5·6 Mit drei multiplizieren násobiti třemi; durch drei dividieren děliti třemi.

5·7 Nachrechnen, überrechnen přepočítati; e Probe, —, -n zkouška: die Probe auf die Richtigkeit zkouška správnosti; r Rechenfehler, -s, — početní chyba; sich verrechnen přepočítati se.

5·8 Im Kopf[e], mündlich z paměti, ústně; s Kopfrechnen, -s, s mündliche Rechnen počítání z paměti; s schriftliche Rechnen písemné počítání.

5·9 r Rechenvorteil, -[e]s, -e početní výhoda.

5·10 Nullen anhängen připoisovati nuly.

5·11 s Rechenverfahren, -s početní postup; s Ergebnis, ... nisses, ... nisse výsledek; was herauskommt co vyjde.

5·12 r Überschlag, -[e]s, ... äge, e Überschlagschlagsrechnung hrubý odhad, hrubý výpočet; überschlagen zhruba vypočísti, odhadnouti; überschläglich zhruba, přibližně.

## 6. Znamení rovnosti.

6·1 s Gleichheitszeichen, -s, — znamení rovnosti. Čteme je obyčejně slovem gleich (rozumí se ist gleich, ale slovo ist se zpravidla vypouští); u malých čísel se také čte slovem ist.

6·2	$a > b$	} čteme slovy	$a$ größer als $b$
	$a < b$		$a$ kleiner als $b$
	$a \geq b$		$a$ größer oder gleich $b$
	$a \leq b$		$a$ kleiner oder gleich $b$
	$a \neq b$		$a$ ungleich $b$

## 7. Desetinná čísla.

7·1 r Dezimalbruch, -[e]s, ... üche, r Zehnerbruch desetinný zlomek; e Dezimalzahl desetinné číslo.

7·2 s Komma, -s, -s o. -ta, r Dezimalstrich, -[e]s, -e desetinná čárka; r Dezimalpunkt desetinná tečka; r Kommafehler, -s, — chyba v desetinné čárce; s Komma um zwei Stellen nach links rücken posunouti desetinnou čárku o dvě místa nalevo, e Verrückung des Kommas posunutí desetinné čárky.

7·3 Číslo 0,54 čteme Null Ganze, vierundfünfzig (Hundertstel) nebo Null Komma 54.

## 8. Dělitelnost.

8·1 *Teilbar* dělitelný; e *Teilbarkeit*, — dělitelnost; s *Vielfache* (skloňuje se jako adjektivum) násobek; r *Teiler*, -s, — dělitel; *gerade* sudý, *ungerade* lichý; s *Kennzeichen der Teilbarkeit* znak dělitelnosti; e *Quersumme*, e *Ziffernsumme* ciferný součet; *die zwei (drei) letzten Ziffern* o. *die zwei (drei) Endziffern*, als *Zahl* betrachtet poslední dvojčíslí (trojčíslí).

8·2 e *Neunerprobe* devítková zkouška; e *Elferprobe* jednáctková zkouška.

8·3 e *Primzahl*, určitěji e *absolute Primzahl* prvočíslo; r *Primfaktor*, r *Primteiler* prvočinitel; e *zusammengesetzte Zahl* číslo složené; e *Zerlegung in Primfaktoren* rozklad na prvočinitele.

8·4 r *größte gemeinsame (gemeinschaftliche) Teiler* největší společný dělitel; s *kleinste gem. Vielfache* nejmenší sp. násobek; *teilerfremde Zahlen* o. *relativ prime Zahlen* o. *relative Primzahlen* nesoudělná čísla.

8·5 e *Kettendivision* postupné dělení.

8·6 s *Sieb (-[e]s) des Erathosthenes* Eratosthenovo síto.

## 9. Zlomky.

9·1 r *Bruch*, -[e]s, *Brüche* zlomek; r *gemeine Bruch* obyčejný zlomek; r *Zähler*, -s, — čitatel; r *Nenner*, -s, — jmenovatel; r *Bruchstrich*, -[e]s, -e zlomková čára; zlomek s čitatelem rovným jedničce se nazývá r *Stammbruch*.

9·2  $\frac{1}{2}$  čteme ein Halb;  $\frac{3}{2}$  čteme drei Halb;  $\frac{3}{7}$  čteme drei Siebentel; ve složitějších případech říkáme *durch* (zkráceně místo *gebroschen durch*), na př.  $\frac{181}{723}$  čteme 181 durch 723.

9·3 *Erweitern* rozšířiti; *kürzen* krátiti. *Mit drei erweitern*, *durch drei kürzen*. *Kreuzweise kürzen* krátiti křížem. *Schrittweise kürzen* postupně krátiti.

9·4 r *echte Bruch* pravý zlomek; r *unechte B.* nepravý z.;

r *uneigentliche B.* nevlastní z.; e *gemischte Zahl* smíšené číslo. In *Bruchform* ve tvaru zlomku.

9·5 *Gleichnamige Brüche* stejnojmenné zlomky; *ungleichnamige B.* nestejnojmenné z.

9·6 *Auf gleiche Nenner bringen* o. *gleichnamig machen* uvésti na společného jmenovatele. Společnému jmenovateli se často říká r *Hauptnenner* (proti němu pak jsou *Einzelnenner*).

9·7 r *reziproke Bruch*, r *umgekehrte B.* převrácený zlomek; r *reziproke Wert*, r *Kehrwert* převrácená hodnota; den B. *umkehren* utvořiti převrácenou hodnotu.

9·8 r *Doppelbruch* složený zlomek.

9·9 e *Verwandlung* o. *Umwandlung gemeiner Brüche* in *periodische Zehnerbrüche* und *umgekehrt* proměna obyčejných zlomků v periodické desetinné zlomky a obráceně. e *Periode*, —, -n *perioda*; rein (gemischt) *periodisch* ryze (ne-ryze) periodický; e *Vorperiode* předperiodí.

## 10. Úsudkové příklady.

10·1 Slovní příklady se často nazývají *eingekleidete Aufgaben*. r *Schluß von der Einheit auf die Vielheit* úsudek z jednotky na množství. *Durch Schlußrechnung lösen* řešiti úsudkem.

10·2 r *Bedingungssatz*, r *Fragesatz* podmínka a otázka (jako dvě části úlohy).

10·3 e *Regeldetri*, —, r *Dreisatz*, -es *trojčlenka*, e *einfache und zusammengesetzte Regeldetri* jednoduchá a složená trojčlenka; e *wälsche Praktik* vlašská praktika.

10·4 e *Durchschnittsrechnung* počet průměrový; e *Teilungsrechnung* počet rozdělovací; e *Gesellschaftsrechnung* počet spolkový; e *Mischungsrechnung* počet směšovací, e *Kettenrechnung* počet řetězový.

## 11. Poměry a úměry.

11·1 s *Verhältnis*, ... *isses*, ... *isse* poměr; s *Vorderglied*,

-[e]s první člen, s *Hinterglied* druhý člen; s *mehrglied[e]rige* *Verhältnis* postupný poměr.

11·2 e *Proportion*, —, -en, e *Verhältnisgleichung*, —, -en úměra; *innere Glieder* vnitřní členy; *äußere G.* vnější č.  $a : b = c : d$  čteme *a* verhält sich zu *b* wie *c* zu *d* nebo *a* zu *b* verhält sich so wie *c* zu *d*.

11·3 *Zwei Größen* stehen im direkten (*geraden*) *Verhältnis* o. sind direkt (*gerade*) *proportional* o. sind verhältnisgleich dvě veličiny jsou přímo úměrné; stehen im indirekten (*verkehrten*) *Verhältnis* o. sind indirekt (*verkehrt*) *proportional* jsou nepřímo úměrné.

## 12. Procenta a úroky.

12·1 s *Prozent*, -[e]s, -e *procento*; 5 *Prozent* 5 *procent*; místo zkratky % užívá se často také zkratky v. H. (vom Hundert ze sta); r. *Prozentsatz*, -es, r *Hundertsatz* procentová míra; *fünfprozentig* pětiprocentní; *Gewinn in Prozenten*, *Prozentualgewinn* zisk v procentech (naproti tomu *Gewinn in bar*).

12·2 e *Zinsen* (plurál!) úrok; *verzinsen* úročiti; r *Zinsfuß*, -es úroková míra; s *Kapital*, -s, -e o. -i|en *jistina*; zu 5% *anlegen* uložit na 5%; s *Kapital trägt* (liefert, gibt) *Zinsen* *jistina* vynesé úrok.

## 13. Neúplná čísla.

13·1 e *unvollständige Zahl* neúplné číslo; *abrunden* zaokrouhliti; auf 3 *Dezimalstellen* na tři desetinná místa; auf 3 *geltende Ziffern* na 3 platné cifry.

13·2 e *abgekürzte Multiplikation* und *Division* zkrácené násobení a dělení; e *Korrektur* oprava; e *erreichbare Genauigkeit* dosažitelná přesnost.

## 14. Algebra.

14·1 e *Algebra*, —, e *Buchstabenrechnung* algebra; *algebraisch* algebraický.

14·2 e *allgemeine Zahl* obecné číslo; e *besondere Zahl*

zvláštní číslo; einsetzen, substituieren für ... dosaditi za ...; e *Einsetzung*, —, e *Substitution*, —, -en dosazování, substitute; e *Formel*, —, -n vzorec.

14·3 zusammenfassen, vereinigen sloučiti; e *Zusammenfassung*, e *Vereinigung*, —, slučování; hebt sich o. hebt sich weg ruší se; 10 gegen 10 hebt sich 10 a 10 se ruší.

14·4 r *Ausdruck*, -[e]s, ... ücke početní výraz; r *Koeffizient*, -en, -en, e *Beizahl*, e *Vorzahl* součinitel; r *Index*, -es nebo nesklonné, mn. č. *Indizes* nebo *Indexe*, r *Zeiger*, -s, — index; s *Polynom*, -s, -e mnohočlen, s *Binom*, -s, -e dvojčlen; ein dreiglied[er]iger Ausdruck, méně často s *Trinom*, -s, -e trojčlen; s *Glied*, -[e]s, -er člen, s *Absolutglied* prostý člen; umformen upravit; e *Umformung*, — úprava; nach fallenden (wachsenden) Exponenten o. Potenzen ordnen uspořádati sestupně (vzestupně).

14·5 Písmena *j, q, v, w, z* čteme jot, ku, fau, ve, cet;  $a_1$  čteme *a* Eins, řidčeji *a* mit dem Index Eins;  $a', a'', a'''$  čteme *a* Strich, *a* zwei Strich, *a* drei Strich;  $\bar{a}$  čteme *a* quer. Je-li třeba, čteme: *b* klein be, *B* groß be atd.

14·6 e *Klammer*, —, -n závorka; die Klammern auflösen o. fortschaffen o. wegschaffen o. entfernen o. aufheben odstraniti závorky; innere (äußere) Klammer vnitřní (vnější) závorka; aus der Klammer herausheben o. vor die Klammer setzen vytknouti před závorku; einklammern, in Klammern einschließen dáti do závorky; die Klammer schließen uzavřiti závorku; r *Klammerausdruck* výraz v závorce.

14·7 ( ) runde Klammer; [ ] eckige Klammer; { } geschweifte o. geschwungene Klammer.

## 15. Záporná čísla.

15·1 Positiv kladný; negativ záporný; r absolute Betrag (-[e]s, ... äge) absolutní hodnota;  $|x|$  můžeme čísti stručně *x* absolut.

15·2 s *Vorzeichen*, -s, — znamení; s *Pluszeichen* znamení plus, s *Minuszeichen* znamení minus; mit dem Vorzeichen versehen opatřiti znaméním; gleiche und entgegengesetzte

Vorzeichen stejná a opačná znamení; s Vorzeichen umkehren změnití znamení; r Vorzeichenwechsel, -s změna znamení.

## 16. Mocniny a odmocniny.

16·1 e Potenzierung, — umocňování; potenzieren umocňovati; zur zweiten, dritten ... Potenz erheben umocnití na druhou, na třetí ...; quadrieren umocnití na druhou; e Basis, —, Basen, e Grundzahl mocněnec; r Exponent, -en, -en, e Hochzahl exponent, mocnitel; e Potenz, —, -en mocnina.

16·2  $a^n$  čteme buďto  $a$  hoch  $n$  nebo  $a$  zur  $n$ -ten nebo  $a$  der  $n$ -ten; ale  $a^2$  čteme obyčejně  $a$  Quadrat;  $a^3$  můžeme také čísti  $a$  Kubus.

16·3 e Radizierung, — odmocňování; radizieren odmocňovati; die dritte, vierte ... Wurzel ausziehen o. ziehen odmocnití třemi, čtyřmi ...; r Radikand, -en, -en odmocněnec, r Wurzelexponent, -en, -en odmocnitel; e Wurzel, —, -n odmocnina; e Quadratwurzel druhá odmocnina, ale často se druhé odmocnině říká prostě Wurzel; e Kubikwurzel, e dritte Wurzel třetí odmocnina.

16·4  $\sqrt[n]{a}$  čteme  $n$ -te Wurzel aus  $a$ ;  $\sqrt[n]{a}$  čteme obyčejně prostě Wurzel aus  $a$  nebo Wurzel  $a$ .

16·5 Doppeldeutig, zweideutig dvojznačný.

16·6 e rationale Zahl racionální číslo; e irrationale Zahl, e Irrationalzahl iracionální číslo; s Rationalmachen, -s usměňování; rational machen usměrniti.

## 17. Komplexní čísla.

17·1 e reelle Zahl reálné číslo; e komplexe Z. komplexní číslo; rein imaginär ryze imaginární; r Realteil reálná část; r Imaginärteil imaginární část; konjugiert komplexe Zahlen komplexní sdružená čísla.

## 18. Logaritmy.

18·1. r Logarithmus, nesklonné, mn. č. ... ithmen logarithmus; logarithmieren logarithmovati; logarithmisch logarith-

mický; e Basis, —, Basen, e Grundzahl základ; Logarithmen zur Grundzahl  $a$  logaritmy o základu  $a$ ; gemeine o. dekadische o. Briggsche Logarithmen dekadické (briggické) logaritmy; e Kennzahl, e Charakteristik charakteristika; e Mantisse, —, -n mantisa. e Logarithmentafel, —, -n logaritmické tabulky (běží-li o určité tabulky, užije se singuláru); r Numerus, nesklonné, mn. č. Numeri numerus; aufschlagen vyhledati v tabulkách; natürliche Logarithmen přirozené logaritmy; e Interpolation, s Zwischenschalten interpolace.

18·2 r Rechenschieber, -s, —, r Rechenstab, -[e]s, ... stäbe logaritmické pravítko.

## 19. Rovnice.

19·1 e Gleichung, —, -en rovnice; e Ungleichung nerovnost; e Bestimmungsgleichung určující rovnice; e identische Gl., e Identität, —, -en identita.

19·2 e Gleichung auflösen řešiti rovnici; e Unbekannte (skloňuje se jako adjektivum) neznámá; e Lösung, —, -en řešení; e Wurzel, —, -n kořen; der Gleichung genügen vyhovovati rovnici.

19·3 Brüche fortschaffen (weschaffen), von Brüchen befreien, den Nenner beseitigen zbaviti se zlomků, odstraniti zlomky; ordnen uspořádati; auf die Form bringen uvést na tvar; auf Null bringen, alle Glieder auf die linke Seite schaffen (bringen) anulovati; mit umgekehrtem (entgegengesetztem) Vorzeichen auf die andere Seite bringen (überführen) převést s opačným znamením na druhou stranu; převádění neznámých členů na jednu stranu rovnice a známých na druhou se často nazývá s Ordnen, t. j. uspořádání.

19·4 Gleichung ersten, zweiten ... Grades o. vom ersten, zweiten ... Grade rovnice prvního, druhého ... stupně; u prvých čtyř stupňů také lineare, quadratische, kubische, biquadratische Gleichung; reine quadratische Gleichung ryze kvadratická rovnice; naproti tomu máme gemischt[e] quadratische Gl.

19·5 e Diskriminante, —, -n diskriminant; e einfache Wur-

zel jednoduchý kořen; e Doppelwurzel, e zweifache Wurzel dvojný kořen; zwei zusammenfallende Wurzeln dva splývající kořeny.

19·6 r Wurzelfaktor kořenový činitel; symmetrische Wurzelfunktionen souměrné funkce kořenů.

19·7 Eine neue Unbekannte einführen zavést novou neznámou; setzen položit.

19·8 Gleichungen mit einer, zwei, mehreren Unbekannten rovnice o jedné neznámé, o dvou, o několika neznámých; nach  $x$  auflösen řešit podle  $x$ ; s Substitutionsverfahren, s Einsetzungsverfahren dosazovací metoda; s Additions- und Subtraktionsverfahren, s Verfahren der gleichen Koeffizienten, s Eliminationsverfahren sčítací a odčítací metoda, metoda stejných koeficientů, vylučovací metoda; eliminieren vyloučit; s Gleichsetzungsverfahren srovnávací metoda.

19·9 e Bruchgleichung rovnice obsahující zlomky; e Wurzelgleichung, e irrationale Gleichung iracionální rovnice; e binomische Gleichung binomická rovnice; e reziproke Gleichung reciproká rovnice; e Exponentialgleichung exponenciální rovnice; e logarithmische Gleichung logaritmická rovnice; e goniometrische Gleichung goniometrická rovnice.

19·10 e eingekleidete Gleichung, e Textgleichung slovní rovnice.

## 20. Řady.

20·1 e arithmetische (geometrische) Reihe (—, -n) o. Progression (—, -en) aritmetická (geometrická) řada; s Reihenglied, -[e]s, -er člen řady; s Anfangsglied první člen; s Endglied poslední člen. Die Differenz (der Quotient) zweier aufeinanderfolgenden Glieder ist konstant (unveränderlich) rozdíl (podíl) dvou sousedních členů je stálý.

20·2 e endliche (unendliche) Reihe konečná (nekonečná) řada; konvergent konvergentní; divergent divergentní; konvergieren konvergovati; e Summation unendlicher Reihen sčítání nekonečných řad; summieren sčítati, nikoli addieren (u řad).



## 21. Složené úrokování.

21·1 e *einfache Zinsrechnung* jednoduché úrokování; e *Zinseszinsrechnung* složené úrokování. Úrok při složeném úrokování se jmenuje e *Zinseszinsen* (plurál!).

21·2 s *Anfangskapital*, -s, r *Barwert*, -[e]s počáteční jistina; s *Endkapital*, r *Endwert* konečná jistina.

21·3 r *Aufzinsungsfaktor* úročitel; r *Abzinsungsfaktor* odúročitel; r *Rentenendwertfaktor* střadatel; r *Rentenbarwertfaktor* zásobitel; r. *Annuitätenfaktor* umořovatel; e *Amortisation* umořování; e *Annuität*, —, -en *anuita*; r *Tilgungsplan*, -[e]s umořovací plán.

## 22. Kombinatorika.

22·1 e *Kombinatorik*, — kombinatorika; e *Permutation*, —, -en *permutace*; *permutieren*, *umstellen* *permutovati*, *přemístiti*; e *Kombination*, —, -en *kombinace*; e *Variation*, —, -en *variace*; ohne *Wiederholung* bez opakování; mit *W.* s opak.

22·2 r *Binomialkoeffizient*, -en, -en *binomický koeficient*; r *binomische Lehrsatz* *binomická věta*.

22·3  $n!$  čteme  $n$  *Fakultät* nebo  $n$  *faktoriell*;  $\binom{n}{r}$  čteme  $n$  *über*  $r$  nebo  $n$  *tief*  $r$ .

## 23. Počet pravděpodobnosti.

23·1 e *Wahrscheinlichkeit*, —, -en *pravděpodobnost*; e *Wahrscheinlichkeitsrechnung* *počet pravděpodobnosti*; r *mögliche, günstige, ungünstige Fall* (-[e]s, *Fälle*) *případ možný, příznivý, nepříznivý*.

23·2 e *totale o. vollständige Wahrscheinlichkeit* *pravděpodobnost úhrnná*; e *zusammengesetzte W.* *pr. složená*; *unabhängige Ereignisse* *nezávislé jevy*.

23·3 e *mathematische Erwartung* o. *Hoffnung* *matematická naděje*; s *gerechte Spiel* *spravedlivá hra*.

## 24. Pojišťovací matematika.

24·1 e *Versicherung* *pojišťování*; e *Lebensversicherung*

životní pojišťování; e *Versicherungsmathematik* pojišťovací matematika.

24·2 e *Sterbetafel*, —, -n, e *Sterblichkeitstafel* tabulka úmrtnosti; e *Leibrente*, — doživotní důchod; e *Todesfallversicherung* pojištění na úmrtí; e *Erlebensversicherung* pojištění na dožití; e *gemischte Versicherung* pojištění smíšené; e *Prämie*, —, -n prémie.

## 25. Infinitesimální počet.

25·1 e *Infinitesimalrechnung* infinitesimální počet; e *Differentialrechnung* diferenciální počet; e *Integralrechnung* integrální počet; *höhere Mathematik* vyšší matematika.

25·2 *Veränderlich*, *variabel* proměnný; *unveränderlich*, *konstant* neproměnný, stálý; *abhängig* závislý; *unabhängig* nezávislý; e *Veränderliche*, e *Variable* (skloňuje se jako adjektivum) proměnná.

25·3 e *Funktion*, —, -en funkce; r *Graph*, -en, -en, s *Schaubild*, -[e]s, -er graf; e *graphische* o. *bildliche Darstellung* grafické znázornění; *wachsend* rostoucí; *fallend*, *abnehmend* klesající; *stetig* spojitý; r *Grenzwert*, -[e]s, -e limita; *lim* čteme *Limes für  $n$  gegen unendlich.*  $n \rightarrow \infty$

25·4 e *Ableitung*, r *Differentialquotient* derivace; s *Integral*, -s, -e integrál; s *unbestimmte Integral* neurčitý integrál; s *bestimmte Integral* omezený integrál; s *Integrationszeichen*, s *Integralzeichen* integrační znamení; e *untere* (obere) *Integrationsgrenze* o. *Grenze des Integrals* dolní (horní) mez integrálu; e *primitive Funktion*, e *Stammfunktion* primitivní funkce.

25·5 s *Maximum* -s ... ima, r *Hochwert* maximum; s *Minimum* -s ... ima, r *Tiefwert* minimum.

## II. GEOMETRIE.

### 26. Bod.

26·1 r Punkt, -[e]s, -e bod; e Punktepaar, -[e]s, -e dvojice bodů; s Punkttripel, -s, — trojice bodů; s Punktquadrupel, -s, — čtveřina bodů.

26·2 e Entfernung, —, -en, r Abstand, -[e]s, ... ände vzdálenost.

### 27. Směry.

27·1 e Richtung, — -en směr; vertikal, senkrecht, lotrecht svislý; horizontal, waag[e]recht vodorovný; schräg, schief šikmý.

27·2 gleichgerichtet stejného směru, entgegengesetzt gerichtet opačného směru.

### 28. Čáry, přímky.

28·1 e Linie, —, -n čára; e gerade Linie, častěji stručně e Gerade (skloňuje se jako adjektivum) přímka; geradlinig přímočarý; e krumme Linie, e Kurve, —, -n křivka; krummlinig křivočarý; e geschlossene Linie uzavřená čára.

28·2 eine Gerade legen o. ziehen vésti přímku; e Gerade *g* geht durch den Punkt *P* přímka *g* prochází bodem *P*; r Punkt *P* liegt auf der Geraden *g* bod *P* leží na přímce *g*; drei Punkte liegen in einer Geraden tři body leží na přímce.

28·3 e Strecke, —, -n úsečka; e Länge, —, -n délka; e gebrochene Linie, r Streckenzug, -[e]s, ... züge lomená čára.

28·4 abschneiden vytínati; r Abschnitt, -[e]s, -e; s Segment, -[e]s, -e úsek.

28·5 eine Strecke übertragen přenéstí úsečku, eine St. auf einer Geraden (dativ!) auftragen nanéstí úsečku na přímku.

28·6 r Mittelpunkt o. e Mitte einer Strecke střed úsečky; halbieren, hälften rozpúliti; in drei gleiche Teile teilen, drit-

teln rozdělití na tři stejné díly; im Verhältniß o. nach dem Verhältniß  $p : q$  (čteme  $p$  zu  $q$ ) teilen rozdělití v poměru  $p : q$ ; s Teilungsverhältniß, ... isses, ... isse dělicí poměr.

28·7 Verbinden spojití; e Verbindungslinie, e Verbindungsgerade spojnice.

28·8 Zwei Gerade treffen sich o. schneiden sich im Punkte  $P$  dvě přímky se protínají v bodě  $P$ ; r Schnittpunkt, -[e]s, -e průsečík.

28·9 Parallel, gleichlaufend rovnoběžný; e Parallele (skloňuje se jako adjektivum) rovnoběžka; sich schneidende o. sich treffende Gerade různoběžky; windschiefe Gerade mimoběžky.

28·10 Zwei Gerade sind normal o. orthogonal zueinander o. stehen senkrecht aufeinander dvě přímky stojí na sobě kolmo; e Normale, e Senkrechte (skloňují se jako adjektiva), s Lot, -[e]s, -e kolmice; ein Lot (eine Normale, eine Senkrechte) errichten vztyčítí kolmici (im Punkte v bodě) und fällen spustití (vom Punkte s bodu); r Fußpunkt, -[e]s, -e pata.

## 29. Rovina.

29·1 e Fläche, —, -n plocha; e Ebene, —, -n rovina; eben rovinný; e Verbindungsebene (dreier Punkte u. ä.) rovina spojující (tři body a pod.).

29·2 Parallele Ebenen rovnoběžné roviny; sich schneidende Ebenen různoběžné roviny; e Schnittlinie, e Schnittgerade průsečnice.

## 30. Prostor; geometrie.

30·1 r Raum, -[e]s, Räume prostor; räumlich prostorový; e Raumanschauung prostorový názor.

30·2 e Geometrie, —, e Raumlehre, — geometrie; geometrisch geometrický; e Planimetrie, — planimetrie; e Stereometrie, — stereometrie.

30·3 e Ausdehnung, —, -en, e Dimension, —, -en rozměr, dimense.

### 31. Nástroje.

31·1 s *Lineal*, -s, -e pravítko; r *Zirkel*, -s, — kružítko; r *Stechzirkel* odpichovátko; s *Winkelbrett*, -[e]s, -er nebo krátce r *Winkel* trojúhelníkové pravítko, krátce trojúhelník; s *Kurvenlineal*, -s, -e křivítko; r *Transporteur* (čteme ... *tör*, dlouze), -s, -e, r *Winkelmesser*, -s, —, r *Gradmesser*, -s, — úhломěr; r *Maßstab*, -[e]s, ... stábe měřítko.

31·2 s *Reißzeug*, -[e]s, -e rysovadlo; e *Reißfeder*, —, -n rýsovací pero; r *Reißzirkel*, -s, — rýsovací kružítko.

31·3 s *Reißbrett*, -[e]s, -er, s *Zeichenbrett* rýsovací deska; e *Reißschiene*, —, -n příložník.

### 32. Rýsování.

32·1 *Zeichnen*, *geometrisch zeichnen* rýsovati; *eine volle (voll ausgezogene), gestrichene, punktierte, strichpunktierte Linie*, čára plně vytažená, čárkovaná, tečkovaná, čerchovaná.

32·2 s *Ornament*, -[e]s, -e, e *Zierzeichnung*, —, -en ornament; r *Mäander*, -s, — meandr.

32·3 *Freihändig* od ruky; *nach (dem) Augenmaß* od oka; *probeweise* zkusmo.

32·4 *Im verjüngten Maßstab* ve zmenšeném měřítku.

32·5 e *Konstruktion*, —, -en konstrukce; *konstruktiv, zeichnerisch konstruktivní*; *eine Aufgabe konstruktiv o. zeichnerisch o. durch Zeichnung (rechnerisch o. durch Rechnung) lösen* řešiti úlohu konstruktivně (počtem).

### 33. Úhel.

33·1 r *Winkel*, -s, — úhel; *miní-li se část roviny, také určíteji* r *Winkelraum*, -[e]s, ... *räume*; r *Schenkel*, -s, — rameno; r *Scheitel*, -s, — vrchol (úhlu); *einen Winkel einschließen* svíratí úhel.

33·2 r (Winkel)grad, -[e]s, -e, e (Winkel)minute, —, -n, e (Winkel)sekunde, —, -n stupeň, minuta, vteřina (úhlová); s *Bogenmaß*, -es oblouková míra.

**33·3** r rechte Winkel pravý úhel ; r spitze W. ostrý ú.; r stumpfe W. tupý ú.; r schiefe W. kosý ú.; r hohle W. dutý ú.; r gestreckte o. flache W. přímý ú.; r erhabene o. überstumpfe W. vypuklý ú.; r volle W. plný ú.

**33·4** r Komplementwinkel, r komplementäre W., s Komplement, [-e]s, -e, r Ergänzungswinkel zu  $90^\circ$ , e Ergänzung zu  $90^\circ$  doplňkový úhel; r Supplementwinkel, r supplementäre W., s Supplement, r Ergänzungswinkel zu  $180^\circ$ , e Ergänzung zu  $180^\circ$  výplňkový úhel.

**33·5** r Nebenwinkel o. Nachbarwinkel vedlejší úhel; r Scheitelwinkel vrcholový úhel.

**33·6** Die Gegenwinkel o. die Stufenwinkel souhlasné úhly; die Wechselwinkel střídavé ú.; die Anwinkel přilehlé úhly.

**33·7** r Drehungssinn, [-e]s smysl otáčení; im Sinne des Uhrzeigers po ručičkách hodinových; dem Sinne des Uhrz. entgegengesetzt proti ruč. hod.

## 34. Kružnice.

**34·1** e Kreislini|e, —, -n kružnice (čára); e Kreisfläche, —, -n, e Kreisscheibe, —, -n kruh (plocha); společný název pro oba případy r Kreis, -es, -e.

**34·2** r Mittelpunkt, [-e]s, -e, s Zentrum, -s, ... ren střed; r Halbmesser, -s, —, r Radius, —, Radi|en poloměr; r Durchmesser, -s, —, r Diameter, -s, — průměr; diametral entgegengesetzter Punkt protější bod na kružnici; r Halbkreis polokruh, r Viertelkreis čtvrtina kruhu.

**34·3** r Kreisumfang, [-e]s, ... fänge, e Peripherie des Kreises, e Kreisperipherie obvod kruhu; r (Kreis)bogen, -s, — (mn. č. také Bögen) oblouk; e Sehne, —, -n tětiva; r Kreisabschnitt, [-e]s, -e, s Kreissegment, [-e]s, -e kruhová úseč; r Kreisausschnitt, r Kreissektor, -s, ... oren kruhová výseč.

**34·4** e Sekante, —, -n sečna; e Tangente, —, -n, e Berührungslini|e, e Berührungssgerade tečna; r Berührungspunkt bod dotyku; den Kreis berühren dotýkati se kružnice; den Kreis schneiden protínati kružnici.

**34·5** Um *M* als Mittelpunkt mit *r* als Radius den Kreis

schlagen opsati kružnici ze středu  $M$  s poloměrem  $r$ ; durch den Punkt  $P$  an den Kreis die Tangenten legen o. ziehen vésti tečny ke kružnici z bodu  $P$ .

34·6 Konzentrisch soustředný; exzentrisch výstředný;  $r$  Kreisring, -[e]s, -e mezikruží;  $e$  Zentrale, —, -n,  $e$  Mittelpunktslinie,  $e$  Mittelpunktsstrecke středná.

34·7  $e$  Potenz (des Punktes  $P$  in Bezug auf den Kreis) mocnost (bodu  $P$  ke kružnici),  $e$  Potenzlinie| $e$  chordála;  $r$  Potenzpunkt (dreier Kreise) bod stejné mocnosti vzhledem ke třem kružnicím;  $r$  Orthogonalkreis des Kreises  $k$  kružnice protínající kolmo kružnici  $k$ .

34·8 Einem Quadrat (Dreiecke usw.) einen Kreis umschreiben opsati čtverci (trojúhelníku atd.) kružnici; einem Quadrat o. in ein Quadrat einen Kreis einschreiben vepsati do čtverce kružnici.

34·9 Die gegenseitige Lage zweier Kreise vzájemná poloha dvou kružnic: zwei Kreise liegen getrennt o. auseinander, ein Kreis schließt den andern ein, sich schneidende Kreise, zwei Kreise berühren sich o. einander von außen, von innen.

34·10  $r$  Zentriwinkel,  $r$  Mittelpunktswinkel úhel středový;  $r$  Peripheriewinkel,  $r$  Umfangswinkel úhel obvodový (auf o. über einem Bogen nad obloukem);  $r$  Winkel im Halbkreise obvodový úhel nad průměrem;  $r$  Sehnentangentenwinkel úhel, který svírá tětiva s tečnou v jednom ze svých krajních bodů.

34·11  $r$  o. s Kreisbüschel, -s, — svazek kružnic.

### 35. Trojúhelník.

35·1  $s$  Dreieck, -[e]s, -e trojúhelník;  $r$  Eckpunkt, -[e]s, -e,  $e$  Ecke, —, -n vrchol;  $e$  Seite, —, -n strana.

35·2  $e$  anliegende Seite přilehlá strana;  $r$  anliegende Winkel přilehlý úhel;  $e$  gegenüber liegende Seite protější strana;  $r$  gegenüber liegende Winkel protější úhel.

35·3  $r$  innere Winkel,  $r$  Innenwinkel vnitřní úhel;  $r$  Außenwinkel vnější úhel;  $e$  Winkelsumme součet úhlů.

35·4 Spitzwink[e]lig, rechtwink[e]lig, stumpfwink[e]lig

ostroúhlý, pravoúhlý, tupoúhlý; e Hypotenuse, —, -n, e Spannseite, —, -n přepona; e Kathete, —, -n, e Lotseite, —, -n odvěsna.

35·5 r pythagore[ische] Lehrsatz o. kurz r Pythagoras (nesklonné) věta Pythagorova; r erste euklidische Satz o. r Kathetensatz; r zweite euklidische Satz o. r Höhensatz:

Das Quadrat über der Hypotenuse ist gleich der Summe der Quadrate über den beiden Katheten. Das Quadrat einer Kathete ist gleich dem Produkt aus der Hypotenuse und dem anliegenden Hypotenusenabschnitt. Das Quadrat der Höhe ist gleich dem Produkt aus den beiden Hypotenusenabschnitten.

35·6 Gleichseitig rovnostranný, ungleichseitig různostranný. Das gleichschenk[e]lige Dreieck rovnostranný trojúhelník; e Grundseite, —, -n, e Basis, —, Basen základna; r Schenkel, -s, — rameno; e Spitze, —, -n vrchol proti základně; r Basiswinkel, r Winkel an der Grundseite, r Grundwinkel úhel při základně; r Winkel an der Spitze úhel proti základně.

35·7 Zwei Seiten und der eingeschlossene Winkel o. der Zwischenwinkel dvě strany a úhel jimi sevřený; der Winkel und die einschließenden Seiten úhel a strany jej svírající.

35·8 e Transversale, —, -n příčka; e Schwerlinie, e Mittellinie, e Mediane těžnice; r Schwerpunkt těžiště; e Höhe, —, -n výška; r Höhenschnittpunkt, r Höhenpunkt průsečík výšek.

35·9 Kružnice trojúhelníku opsaná, vepsaná, připsaná nazývají se často krátce r Umkreis, r Inkreis, r Ankreis.

## 36. Čtyrúhelník.

36·1 s Viereck, -[e]s, -e čtyrúhelník; die Gegenecken protější vrcholy; die Gegenwinkel prot. úhly; die Gegenseiten prot. strany; e Diagonale, —, -n, e Eckenstrecke, —, -n úhlopříčka.

36·2 s Quadrat, -[e]s, -e, s Geviert, -[e]s, -e čtverec; s Rechteck, -[e]s, -e obdélník; r Rhombus, nesklonné, mn. č.



Rhomben, e Raute, —, -n kosočtverec; s Rhombo|id, -[e]s, -e, r Rautling, -s, -e kosodélník; s Parallelogramm, -s, -e, s Gleichlaufeck, -[e]s, -e rovnoběžník; s Trapez, -es, -e lichoběžník (Grundseiten o. Basen und Schenkel základny a ramena; e Mittelparallele střední příčka; s gleichschenk[e]lige Trapez rovnoramenný lichoběžník); s Deltoid, -[e]s, -e, s Drachenviereck deltoid; s Trapezo|id různoběžník.

36·3 s Sehnenviereck, s Kreisviereck tětivový čtyřúhelník; s Tangentenviereck tečnový čtyřúhelník.

### 37. Mnohoúhelník.

37·1 s Fünfeck, -[e]s, -e, Sechseck, Achteck, Zehneck usw. pětiúhelník, šestiúhelník, osmiúhelník, desetiúhelník atd.; s Polygon, -s, -e, s Vieleck, -[e]s, -e mnohoúhelník; regulär, regelmäÙig pravidelný; irregulär, unregelmäÙig nepravidelný; konvex konvexní.

### 38. Souměrnost.

38·1 e Symmetrie, —, s EbenmaÙ, -es, s GleichmaÙ, -es souměrnost; symmetrisch, ebenmäÙig souměrný.

38·2 e achsiale Symmetrie, e Achsensymmetrie osová souměrnost; e Umlegung, e Umklappung překlopení; umlegen, umklappen překlopiti; e Symmetrieachse, e Achse, e Symmetrale osa (souměrnosti); e Mittelsenkrechte, s Mittellot, e Streckensymmetrale osa úsečky; e Winkelhalbierende, e Halbierungslinie (e Halbierende o. Hälftende) des Winkels, e Winkelsymmetrale osa úhlu; r Gegenpunkt (Spiegelpunkt) des Punktes *A* in Bezug auf die Gerade *g* bod souměrně sdružený s bodem *A* vzhledem ke přímce *g*.

38·3 e zentrale (zentrische) Symmetrie, e Punktsymmetrie středová souměrnost.

### 39. Shodnost a podobnost.

39·1 Kongruent, deckungsgleich shodný; e Kongruenz, —, e Deckungsgleichheit, — shodnost; die Kongruenzsätze, Deckungssätze:

Zwei Dreiecke sind kongruent, wenn sie in einer Seite und den beiden anliegenden Winkeln übereinstimmen. Zwei Dreiecke sind kongruent, wenn sie in zwei Seiten und dem von ihnen eingeschlossenen Winkeln übereinstimmen. Zwei Dreiecke sind kongruent, wenn sie in den drei Seiten übereinstimmen. Zwei Dreiecke sind kongruent, wenn sie in zwei Seiten und jenem Winkel übereinstimmen, welcher der größeren Seite gegenüber liegt.

39·2 *Ähnlich podobný, e Ähnlichkeit, — podobnost.* In ähnlichen Dreiecken sind die gleichartigen Winkel gleich groß. In ähnlichen Dreiecken sind die gleichartigen Seiten verhältnismäßig.

39·3 *Kommensurabel, maßverwandt souměřitelný; inkommensurabel, maßfremd nesouměřitelný.*

#### 40. *Tělesa.*

40·1 *r Körper, -s, — těleso; e Fläche, —, -n plocha; e Oberfläche, — povrch; r Eckpunkt, e Ecke vrchol; e Kante, —, -n hrana; e Seite, —, -n stěna; s Modell, -s, -e model; s Netz, -es, -e síť.*

40·2 *r Würfel, -s, — krychle; r Quader, -s, — kvádr; s Parallelepiped, -[e]s, -e, s Parallelepipedon, -s, ... eda rovnoběžnostěn; s Prisma, -s, ... men, e Ecksäule, —, -n, e Kantensäule, —, -n hranol; s senkrechte Prisma kolmý hranol; s schiefe Prisma kosý hranol; s n-seitige Prisma n-boký hranol.*

40·3 *e Pyramide, —, -n, e Spitzsäule, —, -n jehlan; e Spitze, —, -n vrchol (proti podstavě); e n-seitige Pyramide n-boký jehlan.*

40·4 *Grundfläche, —, -n podstava (u hranolů, tedy také u kvádrů a krychlí, často se název Grundfläche rezervuje pouze pro dolní podstavu a horní podstavě se říká e Deckfläche); e Grundkante, —, -n podstavná hrana (u hranolů máme ještě die Deckkanten); e Seitenfläche pobočná stěna; e Seitenkante pobočná hrana.*

40·5 *r Zylinder, -s, —, e Rundsäule, —, -n, e Walze, —, -n*

válec; r Kegel, -s, — kužel; e Zylinderfläche plocha válcová; e Kegelfläche plocha kuželová.

40·6 r Mantel, -s, Mäntel plášť.

40·7 e abgestumpfte Pyramide, r Pyramidenstumpf, -[e]s, ... ümpfe komolý jehlan; r abgestumpfte Kegel, r Kegelstumpf komolý kužel.

40·8 s Poly|eder, -s, —, s Vielflach, -[e]s, -e mnohostěn; s Tetra|eder, -s, —, s Vierflach čtyrstěn; s Okta|eder, s Achtflach osmistěn.

40·9 e Kugel, —, -n, r Kugelkörper koule; e Kugel|fläche, e Oberfläche der Kugel kulová plocha; die größten Kugelkreise, die Großkreise, die Hauptkreise hlavní kružnice na kouli; r Meridian, -s, -e, r Meridiankreis, r Längenkreis poledník; r Parallelkreis, r Gleichlaufkreis, r Breitenkreis rovnoběžka; r Kugelabschnitt, -[e]s, -e, s Kugelsegment, -[e]s, -e kulová úseč; e Kugelhaube, —, -n, e Kugelmütze, —, -n vrchlík; r Kugelausschnitt, -[e]s, -e, r Kugelsektor, -s, ... are, r Kugelkeil, -[e]s, -e kulová výseč; e Kugelschichte, — -n kulová vrstva; e Kugelzone, —, -n, r Gürtel, -s, — kulový pás.

40·10 r Drehkörper, r Rotationskörper rotační těleso; r Drehzylinder, r Rotationszylinder rotační válec; r Drehkegel, r Rotationskegel rotační kužel; e Drehfläche, e Rotationsfläche rotační plocha.

## 41. Obvod, obsah atd.

41·1 r Umfang, -[e]s, ... fänge, e Peripherie, —, ... ri|e| obvod, e Berechnung des Umfangs, e Rektifikation, —, -e| výpočet obvodu.

41·2 r (Flächen)inhalt, -[e]s, -e obsah; inhaltsgleich, gleich| rovný (obsahem); e Inhaltsberechnung, e Quadratur, —, -e| výpočet obsahu.

41·3 e Oberfläche, —, -n povrch; e Berechnung der Oberfläche, e Komplanation, —, -en výpočet povrchu.

41·4 s Volumen, -s, ... mina, s Volum, -s, -e, r Raum|inhalt, r Kubikinhalt objem; e Berechnung des Volumens e Kubatur, —, -en výpočet objemu.

## 42. Praktická geometrie.

42·1 r *Meßpflock*, -[e]s, ... öcke měřický kolík; r *Absteckstab*, -[e]s, ... äbe výtyčka, trasírka; *auspflocken*, *abstecken*, *einvisieren* vytýčiti, vykolíkovati; e *Meßlatte*, —, -n odměrná lať; e *Meßkette*, —, -n měřický řetěz; s *Meßband*, -[e]s, ... bänder pásma měřické.

42·2 r *Winkelkreis*, -es, -e úhломěrný přístroj; s *Absehen*, -s, —, e *Sehspalte*, —, -n, s *Dioptr*, -s, — průhled, průzor, dioptr; s *Dioptrilineal*, -s, -e průhledové pravítko.

42·3 *Aufnehmen* (ein Grundstück usw.) vyměřiti (pozemek atd.); e *Aufnahme*, —, -n vyměření.

## 43. Trigonometrie.

43·1 e *goniometrische Funktion*, e *Winkelfunktion*, —, -en goniometrická funkce; r *Sinus* (nesklonné, i dlouze) sinus; r *Kosinus* (nesklonné, čteme kózinus) kosinus; r *Tangens* (nesklonné), e *Tangente*, —, -n tangens; r *Kotangens* (nesklonné), r *Kotangente*, —, -n kotangens.

43·2 r *Sinussatz*, věta sinová; r *Kosinussatz*, věta kosinová; s *Additionstheorem*, -s, -e věta součtová.

## 44. Analytická geometrie.

44·1 e *Koordinate*, —, -n souřadnice; e *Abszisse*, —, -n úsečka; e *Ordinate*, —, -n pořadnice; e *Abszissenachse*, e *x-Achse* osa úseček, osa *x*; e *Ordinatenachse*, e *y-Achse* osa pořadnic, osa *y*; r *Anfangspunkt*, -[e]s, r *Nullpunkt*, -[e]s, r *Ursprung*, -[e]s počátek; die *Koordinatenachsen* osy souřadné; s *Koordinatensystem*, -s, -e soustava souřadnic; s *Achsenkreuz*, -es osový kříž; *rechtwink[e]lige Koordinaten* pravoúhlé souřadnice; die *Polarkoordinaten* polární souřadnice; r *Pol*, -s, -e pól; e *Polarachse* polární osa; e *Amplitude*, —, -n, s *Argument*, -[e]s, -e, r *Stellwinkel*, -s, — amplituda; r *Radiusvektor*, -s, ... oren průvodič.

44·2 r *laufende Punkt* obecný bod, proměnný bod.

44·3 *Die Gleichung stellt eine Kurve dar* rovnice vyjadřuje

křivku; die Kurvengleichung *aufstellen* (bestimmen, angeben) sestaviti (určiti, udati) rovnici křivky.

44·4 r Richtungsfaktor, -s, ... oren, r Anstieg, -[e]s, -e směrnice; r Richtungswinkel, r Anstiegswinkel, -s, — úhel přímky s osou *x*.

44·5 Wichtige Formen der Geradengleichung důležité tvary rovnice přímky: e Grundform der Geradengleichung, e Grundgleichung, e Hauptform der Geradengl. směrnicový tvar, e Abschnittsform (Segmentform) der Geradengl., e Abschnittsgleichung, e Segmentgleichung úsekový tvar, e Hessesche Normalform o. kurz e Normalform der Geradengl., e Normalgleichung normální tvar; e allgemeine Form der Geradengl., e allgemeine Geradengl. obecný tvar.

44·6 r Parameter, -s, — parametr; parametrisch parametrický.

## 45. Kuželosečky.

45·1 r Kegelschnitt, -[e]s, -e kuželosečka; e Kurve zweiter Ordnung křivka druhého stupně; e Parabel, —, -n parabola; e Ellipse, —, -n elipsa; e Hyperbel, —, -n hyperbola; zerfallender Kegelschnitt rozpadlá kuželosečka; r Hyperbelast, -es, ... äste, r Hyperbelzweig, -[e]s, -e větev hyperboly.

45·2 e Achse, —, -n osa; e Parabelachse osa paraboly; r Scheitel, -s, — vrchol; e Scheiteltangente vrcholová tečna; e Hauptachse, e Fokalachse hlavní osa; e Nebenachse vedlejší osa; e große (kleine) Achse velká (malá) osa; e Halbachse, —, -n poloosa; e Asymptote, —, -n asymptota; asymptotisch asymptotický; konjugierte o. zugeordnete Diameter (Durchmesser) sdružené průměry.

45·3 r Brennpunkt, -[e]s, -e ohnisko; e Leitlinie|e, —, -n řídicí přímka; r Leitstrahl, -[e]s, -en, r Brennstrahl, r Radiusvektor průvodič; e Exzentrizität, —, -en výstřednost.

45·4 r Pol, -s, -e pól; e Polare, —, -n polára.

## 46. Geometrická místa.

46·1 r (geometrische) Ort, -[e]s, Örtter geometrické místo.

Die Mittelsenkrechte ist der Ort der Punkte, welche von zwei gegebenen Punkten gleiche Entfernungen haben. Der Kreis ist der Ort der Punkte, welche von einem festen Punkt einen bestimmten Abstand haben.

#### 47. Projektivní geometrie.

47·1 e Punktreihe, —, -n řada bodová; přímka, na které je umístěna řada bodová, jmenuje se der Träger der Punktreihe; r oder s Strahl[en]büschel, -s, —, Geradenbüschel svazek přímek, r o. s Ebenenbüschel svazek rovin.

47·2 s harmonische Quadrupel, -s, — harmonická čtveřina; die Punkte *C* und *D* sind in Bezug auf die Punkte *A* und *B* harmonisch konjugiert, werden von *A* und *B* harmonisch getrennt body *C* a *D* jsou harmonicky sdružené vzhledem k bodům *A* a *B*.

47·3 s vollständige Viereck (Vierseit), -[e]s, -e úplný čtyřroh, čtyřstran.

#### 48. Deskriptivní geometrie.

48·1 Darstellen znázorniti, zobraziti; e darstellende Geometrie deskriptivní geometrie.

48·2 Projizieren promítati; e Projektion, —, -en, r Wurf, -[e]s, Würfe promítání (viz však též 48·3); e Parallelprojektion, r Richtwurf rovnoběžné promítání; e Projektionsrichtung, e Wurfichtung směr promítání; r Projektionstrahl, -[e]s, -en promítací paprsek; e schiefe Projektion, r Schrägwurf šikmé promítání; e senkrechte o. rechtwink[e]lige Projektion o. e Orthogonalprojektion, r Lotwurf pravoúhlé promítání; e kotierte Projektion kotované promítání; e Kote, —, -n kota.

48·3 e Projektion (viz též 48·2), r Riß, Risses, Risse průmět; s Bild, -[e]s, -er obraz; e Projektionsebene, —, -n, e Bildebene, e Projektionstafel, e Tafel, —, -n průmětna; e Zeichenebene nákresna; r Grundriß půdorys; r Aufriß nárys; r Kreuzriß bokorys (hlavní stranorys); r Seitenriß stranorys.

**48·4** e *Eintafelprojektion* promítání na jednu průmětnu; e *Zweitafelprojektion* promítání na dvě průmětny; *zugeordnete Normalrisse* sdružené průměty (při pravouhlém promítání na dvě průmětny); e *Bildachse*, —, -n základnice; s *Achsenlot*, -[e]s, -e, r *Ordner*, -s, —, e *Ordnungslinie*, —, -n ordinála (kolmice na základnici); e *erste Halbbierungsebene*, e *Symmetrieebene* rovina souměrnosti; e *zweite Halbbierungsebene*, e *Ko|inzidenzebene* rovina totožnosti.

**48·5** e *wahre Größe einer Strecke* skutečná velikost úsečky; s *Projektionstrapez*, -[e]s, -e, s *Raumtrapez*, s *Stütztrapez* promítací lichoběžník; s *Längendreieck*, -[e]s, -e, s *Differenzendreieck*, s *Stützdreieck* promítací trojúhelník.

**48·6** r *Spurpunkt*, -[e]s, -e stopník; e *Deckgerade* (skloňuje se jako adjektivum) krycí přímka; e *Spur*, —, -en stopa; průsečík roviny se základnicí neboli průsečík první a druhé stopy se někdy nazývá r *Knoten*, -s, — (t. j. uzel); e *Spurparallele*, e *Hauptlinie*, e hlavní přímka; *erste Spurparallele* o. *erste Hauptlinie*, e hlavní přímka první osnovy; e *Falllinie*, e *Neigungslinie*, e *Böschungslinie*, e spádová přímka; r *Neigungswinkel der Ebene mit der o. zur o. gegen die Bildebene*, e *Tafelneigung* odchylka roviny od průmětny; r *Neigungswinkel zweier Ebenen* odchylka dvou rovin.

**48·7** *Drehen* otočiti; e *Drehung*, —, -en otáčení; *Umlegen*, *umklappen* sklopiti, e *Umlegung*, e *Umklappung* sklápění; *affin* affinní, e *Affinität*, —, -en afinita; e *Affinitätsachse* osa afinity; e *Affinitätsrichtung* směr afinity; *affin verwandte Punkte*, *sich entsprechende Punkte* body (v afinitě) sdružené.

**48·8** r *wahre Umriß*, ... *risses*, ... *risse* skutečný obrys; r *scheinbare Umriß* obrys průmětu; e *Übersicht*, —, -en pohled shora; e *Untersicht*, —, -en pohled zdola.

**48·9** r *Schnitt*, -[e]s, -e řez; e *Durchdringung*, —, -en průnik; e *volle Durchdringung* úplný průnik; obě části úplného průniku se někdy nazývají e *Eintrittsfigur* und e *Austrittsfigur*; e *Eindringung* částečný průnik.

**48·10** r *Lichtstrahl*, -[e]s, -en světelný paprsek; r *Eigen-*

schatten, -s, — vlastní stín; e *Eigenschattengrenze*, e *Lichtgrenze* mez vlastního stínu; r *Schlagschatten* vržený stín; *schattenwerfend* stín vrhající; *schattenempfangend* stín přijímající.

48·11 e *Zentralprojektion*, r *Streuwurf* středové promítání; s *Projektionszentrum*, -s, ... *tren* střed promítání; e *Perspektive*, —, -n *perspektiva*; e *Grundebene* základní rovina; r *Horizont*, -[e]s, -e *horizont*; r *Augpunkt*, r *Hauptpunkt* hlavní bod průmětny; e *Distanz*, —, -en *distance*; r *Distanzkreis* *distanční kružnice*; r *Distanzpunkt* *distančník*; r *unendlich ferne Punkt*, r *uneigentliche Punkt* bod úběžný; r *Fluchtpunkt* *úběžník*; e *Fluchtlinie* *úběžnice*.



### III. ABECEDNÍ SEZNAM NĚMECKÝCH VÝRAZŮ.

(Číslo znamená odstavec.)

- abgekürzt 13·2  
abgestumpft 40·7  
abhängig 25·2  
Ableitung 25·4  
abrunden 13·1  
abschneiden 28·4  
Abschnitt 28·4, 34·3, 40·9  
Abschnittsform 44·5  
Abschnittsgleichung 44·5  
Absehen 42·2  
absolut 8·3, 14·4, 15·1  
Abstand 26·2  
abstecken 42·1  
Abszisse 44·1  
abziehen 5·3  
Abzinsungsfaktor 21·3  
Achse 38·2, 44·1, 45·2, 48·4  
Achsenlot 48·4  
Achsensymmetrie 38·2  
achsial 38·2  
Achteck 37·1  
Achtflach 40·8  
Addition 5·2  
Additionstheorem 43·2  
affin 48·7  
ähnlich 39·2  
Algebra 14·1  
allgemein 14·2, 44·5  
Amortisation 21·3  
Amplitude 44·1  
Anfangsglied 20·1  
Anfangskapital 21·2  
Anfangspunkt 2·3, 44·1  
anhängen 5·10  
Ankreis 35·9  
anlegen 12·2  
anliegend 35·2  
Annuität 21·3  
Annuitätenfaktor 21·3  
Anstieg 44·4  
Anwinkel 33·6  
Anzahl 2·2  
Argument 44·1  
Arithmetik 1·2  
arithmetisch 1·2, 20·1  
Ast 45·1  
Asymptote 45·2  
aufheben 14·6  
auflösen 14·6, 19·2, 19·8  
Aufnahme 42·3  
aufnehmen 42·3  
Aufriß 48·3  
aufstellen 44·3  
auftragen 28·5  
Aufzinsungsfaktor 21·3  
Augenmaß 32·3  
Augpunkt 48·11  
Ausdehnung 30·3  
Ausdruck 14·4, 14·6  
ausplöcken 42·1  
Ausschnitt 34·3, 40·9  
Außenwinkel 35·3  
äußere Glieder 11·2

- äußere Klammer 14·6  
 Austrittsfigur 48·9  
 ausziehen 16·3, 32·1  
  
 bar 12·1  
 Barwert 21·2  
 Basis 3·2, 16·1, 18·1, 35·6,  
 36·2  
 Basiswinkel 35·6  
 Bedingungssatz 10·2  
 befreien 19·3  
 Beizahl 14·4  
 benannte Zahl 4·2  
 berühren 34·4, 34·9  
 beseitigen 19·3  
 besondere Zahl 14·2  
 bestimmt 25·4  
 Bestimmungsgleichung 19·1  
 Betrag 15·1  
 Bild 48·3  
 Bildachse 48·4  
 Bildebene 48·3  
 bildlich 25·3  
 Binom 14·4  
 Binomialkoeffizient 22·2,  
 22·3  
 binomisch 19·9, 22·2  
 biquadratisch 19·4  
 Bogen 34·3  
 Bogenmaß 33·2  
 Böschungslinie 48·6  
 Breitenkreis 40·9  
 Brennpunkt 45·3  
 Brennstrahl 45·3  
 Briggsche Logarithmen 18·1  
 bringen 9·6, 19·3  
  
 Bruch 9·1, 9·4  
 Bruchgleichung 19·9  
 Bruchstrich 9·1  
 Buchstabenrechnung 14·1  
 Büschel 34·11, 47·1  
  
 Charakteristik 18·1  
  
 darstellen 25·3, 44·3, 48·1  
 darstellend 48·1  
 Deckfläche 40·4  
 Deckgerade 48·6  
 Deckkante 40·4  
 deckungsgleich 39·1  
 Deckungssatz 39·1  
 dekadisch 3·2  
 Deltoid 36·2  
 Dezimalbruch 7·1, 7·3  
 Dezimalpunkt 7·2  
 Dezimalstrich 7·2  
 Diagonale 36·1  
 Diameter 34·2, 45·2  
 Differentialquotient 25·4  
 Differentialrechnung 25·1  
 Differenz 5·3, 20·1  
 Differenzendreieck 48·5  
 Dimension 30·3  
 Diopter 42·2  
 direkt 11·3  
 Diskriminante 19·5  
 Distanz 48·11  
 Distanzkreis 48·11  
 Distanzpunkt 48·11  
 divergent 20·2  
 Dividend 5·5 Dividendus  
 Division 5·5, 5·6, 13·2

Divisor 5·5  
 Doppelbruch 9·8  
 doppeldeutig 16·5  
 Doppelwurzel 19·5  
 Drehfläche 40·10  
 Drehkegel 40·10  
 Drehkörper 40·10  
 Drehzylinder 40·10  
 Drehung 48·7  
 Drehungssinn 33·7  
 Dreieck 35·1  
 Dreisatz 10·3  
 dritteln 28·6  
 durch 9·2  
 Durchdringung 48·9  
 Durchmesser 34·2, 45·2  
 Durchschnittsrechnung 10·4  
  
 eben 29·1  
 Ebene 29·1  
 Ebenenbüschel 47·1  
 Ebenmaß 38·1  
 echt 9·4  
 Ecke 35·1, 40·1  
 Eckenstrecke 36·1  
 eckig 14·7  
 Eckpunkt 35·1, 40·1  
 Ecksäule 40·2  
 Eigenschatten 48·10  
 Eindringung 48·9  
 Einer 3·3  
 einfach 4·2, 10·3, 19·5, 21·1  
 einführen 19·7  
 eingekleidet 10·1, 19·10  
 Einheit 3·3, 4·5, 10·1  
 einklammern 14·6  
  
 Einmaleins 5·4  
 einschließen 14·6, 33·1, 34·9,  
 35·7  
 einschreiben 34·8  
 Einser 3·3  
 einsetzen 14·2  
 Eintafelprojektion 48·4  
 Eintrittsfigur 48·9  
 einvisieren 42·1  
 Einzelnenner 9·6  
 Elferprobe 8·2  
 eliminieren 19·8  
 Ellipse 45·1  
 entfernen 14·6  
 entgegengesetzt 15·2, 19·3,  
 27·2, 33·7, 34·2  
 Endglied 20·1  
 Endkapital 21·2  
 endlich 20·2  
 Endwert 21·2  
 Endziffer 8·1  
 entsprechen 48·7  
 Ereignis 23·2  
 Ergänzung 33·4  
 Ergebnis 5·11  
 erhaben 33·3  
 erheben 16·1  
 Erlebensversicherung 24·2  
 erreichbar 13·2  
 errichten 28·10  
 Erwartung 23·3  
 erweitern 9·3  
 euklidisch 35·5  
 Exponent 16·1  
 Exponentialgleichung 19·9  
 exzentrisch 34·6

Exzentrizität 45·3

Faktor 5·4

faktoriell 22·3

Fakultät 22·3

Fall 23·1

fallen 14·4, 25·3

fällen 28·10

Falllinie 48·6

fern 48·11

flach 33·3

Fläche 29·1, 40·1

Flächeninhalt 41·2

Flächenmaß 4·4

Fluchtlinie 48·11

Fluchtpunkt 48·11

Fokalachse 45·2

Form 19·3

Formel 14·2

fortschaffen 14·6, 19·3

Fragesatz 10·2

freihändig 32·3

Fünfeck 37·1

Funktion 25·3, 43·1

Fußpunkt 28·10

ganz 2·1

gebrochen 28·3

Gegenecke 36·1

Gegenpunkt 38·2

Gegenseite 36·1

gegenseitig 34·9

gegenüber 35·2

Gegenwinkel 33·6, 36·1

gehen 28·2

geltende Ziffern 13·1

gemein 9·1, 18·1

gemischt 9·4, 19·4, 24·2

Genauigkeit 13·2

genügen 19·2

Geometrie 30·2

geometrisch 20·1, 30·2, 32·1

gerade 8·1, 11·3, 28·1

Gerade 28·1

Geradenbüschel 47·1

geradlinig 28·1

gerecht 23·3

geschlossen 28·1

geschweift 14·7

geschwungen 14·7

Gesellschaftsrechnung 10·4

gestreckt 33·3

gestrichen 32·1

getrennt 34·9, 47·2

Geviert 36·2

gleich 6·1, 41·2

gleichgerichtet 27·2

Gleichheitszeichen 6·1

Gleichlaufeck 36·2

gleichlaufend 28·9

Gleichlaufkreis 40·9

Gleichmaß 38·1

gleichnämig 4·2, 9·5, 9·6

gleichschenkelig 35·6, 36·2

gleichseitig 35·6

Gleichung 19·1

Glied 11·1, 11·2, 14·4, 20·1

-gliedrig 14·4

goniometrisch 19·9, 43·1

Grad 19·4, 33·2

Gradmesser 31·1

Graph 25·3

graphisch 25·3  
Grenze 25·4, 48·10  
Grenzwert 25·3  
Größe 11·3, 48·5  
Großkreis 40·9  
Grundebene 48·11  
Grundfläche 40·4  
Grundform 44·5  
Grundgleichung 44·5  
Grundkante 40·4  
Grundoperation 5·1  
Grundrechnungsart 5·1  
Grundriß 48·3  
Grundseite 35·6, 36·2  
Grundzahl 3·2, 16·1, 18·1  
günstig 23·1  
Gürtel 40·9

Halb 9·2  
Halbachse 45·2  
halbieren 28·6  
Halbierende 38·2  
Halbierungsebene 48·4  
Halbierungslinie 38·2  
Halbkreis 34·2, 34·10  
Halbmesser 34·2  
hälften 28·6  
harmonisch 47·2  
Haube 40·9  
Hauptachse 45·2  
Hauptform 44·5  
Hauptkreis 40·9  
Hauptlinie 48·6  
Hauptnenner 9·6  
Hauptpunkt 48·11  
heben 14·3

herausheben 14·6  
herauskommen 5·11  
Hesse 44·5  
Hinterglied 11·1  
Hochwert 25·5  
Hochzahl 16·1  
Hoffnung 23·3  
Höhe 35·8  
Höhensatz 35·5  
Höhen[schnitt]punkt 35·8  
hohl 33·3  
Hohlmaß 4·4  
Horizont 48·11  
horizontal 27·1  
Hunderter 3·3  
Hundertsatz 12·1  
Hypotenuse 35·4

identisch 19·1  
Identität 19·1  
imaginär 17·1  
Imaginärteil 17·1  
Index 14·4, 14·5  
indirekt 11·3  
Infinitesimalrechnung 25·1  
Inhalt 41·2, 41·4  
inhaltsgleich 41·2  
inkommensurabel 39·3  
Inkreis 35·9  
Innenwinkel 35·3  
innere Glieder 11·2  
innere Klammer 14·6  
innerer Winkel 35·3  
Integral 25·4  
Integralrechnung 25·1  
Interpolation 18·1

irrational 16·6, 19·9  
 irregulär 37·1  
 Kante 40·1  
 Kantensäule 40·2  
 Kapital 12·2  
 Kathete 35·4  
 Kathetensatz 35·5  
 Kegel 40·5  
 Kegelschnitt 45·1  
 Kegelstumpf 40·7  
 Kehrwert 9·7  
 Keil 40·9  
 Kennzahl 18·1  
 Kennzeichen 8·1  
 Kettendivision 8·5  
 Kettenrechnung 10·4  
 Klammer 14·6, 14·7  
 Knoten 48·6  
 Koeffizient 14·4  
 Koinzidenzebene 48·4  
 Kombination 22·1  
 Kombinatorik 22·1  
 Komma 7·2  
 Kommafehler 7·2  
 kommensurabel 39·3  
 Komplanation 41·3  
 Komplement 33·4  
 komplex 17·1  
 kongruent 39·1  
 konjugiert 17·1, 45·2, 47·2  
 konstant 20·1, 25·2  
 Konstruktion 32·5  
 konvergent 20·2  
 konvex 37·1  
 konzentrisch 34·6  
 Koordinate 44·1  
 Kopfrechnen 5·8  
 Körper 40·1  
 Körpermaß 4·4  
 Korrektur 13·2  
 Kosinus 43·1  
 Kosinussatz 43·2  
 Kotangens 43·1  
 Kotangente 43·1  
 Kote 48·2  
 kotiert 48·2  
 Kreis 34·1  
 Kreisabschnitt 34·3  
 Kreisausschnitt 34·3  
 Kreisbüschel 34·11  
 Kreisfläche 34·1  
 Kreislinie 34·1  
 Kreisring 34·6  
 Kreisscheibe 34·1  
 Kreissegment 34·3  
 Kreissektor 34·3  
 Kreisviereck 36·3  
 Kreuzriß 48·3  
 kreuzweise 9·3  
 krumm 28·1  
 krummlinig 28·1  
 Kubatur 41·4  
 Kubikinhalt 41·4  
 Kubikmaß 4·4  
 Kubikwurzel 16·3  
 kubisch 19·4  
 Kubus 16·2  
 Kugel 40·9  
 Kurve 28·1  
 Kurvenlineal 31·1  
 kürzen 9·3

Lage 34·9  
Länge 28·3  
Längendreieck 48·5  
Längeneinheit 3·3, 4·5  
Längenkreis 40·9  
Längenmaß 4·4  
laufend 44·2  
Latte 42·1  
Lebensversicherung 24·1  
legen 28·2, 34·5  
Lehrsatz 22·2, 35·5  
Leitlinie 45·3  
Leitstrahl 45·3  
Lichtstrahl 48·10  
liefern 12·2  
liegen 28·2, 35·2  
Lineal 31·1  
linear 19·4  
Linie 28·1, 28·3  
Linienmaß 4·4  
Liter 4·1  
logarithmisch 18·1, 19·9  
Logarithmus 18·1  
Lot 28·10, 48·4  
lotrecht 27·1  
Lotwurf 48·2  
  
Mäander 32·2  
malnehmen 5·4  
Mantel 40·6  
Mantisse 18·1  
Maß 4·4  
Maßeinheit 4·5  
maßfremd 39·3  
Maßstab 31·1, 32·4  
maßverwandt 39·3

Mathematik 1·1  
Maximum 25·5  
Mediane 35·8  
mehrfach 4·2  
mehrgliedrig 11·1  
Meridian 40·9  
Meßband 42·1  
messen 5·5  
Meßkette 42·1  
Meßplatte 42·1  
Meßpflock 42·1  
Meter 4·1  
metrisch 4·3  
Minimum 25·5  
Minuend 5·3  
Minuszeichen 5·3, 15·2  
Minute 33·2  
Mischungsrechnung 10·4  
Mitte 28·6  
Mittellinie 35·8  
Mittellot 38·2  
Mittelparallele 36·2  
Mittelpunkt 28·6, 34·2  
Mittelpunktslinie 34·6  
Mittelpunktstrecke 34·6  
Mittelpunktswinkel 34·10  
Mittelsenkrechte 38·2  
Modell 40·1  
möglich 23·1  
Multiplikand 5·4  
Multiplikation 5·4, 5·6, 13·2  
Multiplikator 5·4  
mündlich 5·8  
Mütze 40·9  
  
Nachbarwinkel 33·5

nachrechnen 5·7  
 natürliche Zahl 2·1  
 Nebenachse 45·2  
 Nebenwinkel 33·5  
 negativ 15·1  
 Neigungslinie 48·6  
 Neigungswinkel 48·6  
 Nenner 9·1  
 Nennwert 3·1  
 Netz 40·1  
 Neunerprobe 8·2  
 normal 28·10  
 Normalform 44·5  
 Normalgleichung 44·5  
 Normalriß 48·4  
 Nullpunkt 2·3, 44·1  
 Numerus 18·1

obere Grenze 25·4  
 Oberfläche 40·1, 41·3  
 Oktaeder 40·8  
 Ordinate 44·1  
 ordnen 14·4, 19·3  
 Ordner 48·4  
 Ordnung 45·1  
 Ordnungslinie 48·4  
 Ornament 32·2  
 Ort 46·1  
 orthogonal 28·10, 34·7, 48·2

Paar 26·1  
 Parabel 45·1  
 parallel 28·9, 29·2  
 Parallelepiped[on] 40·2  
 Parallelkreis 40·9  
 Parallelogramm 36·2

Parallelprojektion 48·2  
 Parameter 44·6  
 Periode 9·9  
 Peripherie 34·3, 41·1  
 Peripheriewinkel 34·10  
 Permutation 22·1  
 Perspektive 48·11  
 Pflock 42·1  
 Planimetrie 30·2  
 Pluszeichen 5·2, 15·2  
 Pol 45·4  
 Polarachse 44·1  
 Polare 45·4  
 Polarkoordinate 44·1  
 Polyeder 40·8  
 Polygon 37·1  
 Polynom 14·4  
 positiv 15·1  
 Potenz 16·1, 16·2, 34·7  
 potenzieren 16·1  
 Potenzlinie 34·7  
 Potenzpunkt 34·7  
 Praktik 10·3  
 Prämie 24·2  
 Primfaktor 8·3  
 primitiv 25·4  
 Primteiler 8·3  
 Primzahl 8·3, 8·4  
 Prisma 40·2  
 Probe 5·7, 8·2  
 probeweise 32·3  
 Produkt 5·4  
 Progression 20·1  
 Projektion 48·2, 48·3  
 Projektionsebene 48·3  
 Projektionstafel 48·3



- Projektionszentrum 48·11  
 projizieren 48·2  
 Proportion 11·2  
 proportional 11·3  
 Prozent 12·1  
 Prozentsatz 12·1  
 Punkt 26·1  
 punktiert 32·1  
 Punktreihe 47·1  
 Punktsymmetrie 38·3  
 Pyramide 40·3  
 Pyramidenstumpf 40·7  
 Pythagoras 35·5
- Quader 40·2  
 Quadrat 16·2, 36·2  
 quadratisch 19·4  
 Quadratmaß 4·4  
 Quadratur 41·2  
 Quadratwurzel 16·3  
 quadrieren 16·1  
 Quadrupel 26·1, 47·2  
 Quersumme 8·1  
 Quotient 5·5, 20·1
- Radikand 16·3  
 Radius 34·2  
 Radiusvektor 44·1, 45·3  
 radizieren 16·3  
 rational 16·6  
 Raum 30·1  
 Raumanschauung 30·1  
 Rauminhalt 41·4  
 Raumlehre 30·2  
 Raummaß 4·4  
 Raumtrapez 48·5
- Raute 36·2  
 Rautling 36·2  
 Realteil 17·1  
 Rechenschieber 18·2  
 Rechenstab 18·2  
 Rechenverfahren 5·11  
 Rechenvorteil 5·9  
 rechnen 2·2  
 rechnerisch 32·5  
 Rechnung 2·2  
 recht 33·3  
 Rechteck 36·2  
 rechtwinklig 35·4  
 reell 17·1  
 Regeldetri 10·3  
 regelmäßig 37·1  
 regulär 37·1  
 Reihe 20·1, 47·1  
 rein 17·1, 19·4  
 Reißbrett 31·3  
 Reißfeder 31·2  
 Reißschiene 31·3  
 Reißzeug 31·2  
 Reißzirkel 31·2  
 Rektifikation 41·1  
 relativ prim 8·4  
 Rentenbarwertfaktor 21·3  
 Rentenendwertfaktor 21·3  
 Rest 5·5  
 reziprok 9·7, 19·9  
 Rhomboid 36·2  
 Rhombus 36·2  
 Richtung 27·1, 48·2  
 Richtungsfaktor 44·4  
 Richtungswinkel 44·4  
 Riß 48·3

Rotation 40·10  
 rücken 7·2  
 rund 14·7  
 Rundsäule 40·5  
  
 schaffen 19·3  
 Schaubild 25·3  
 Scheitel 33·1, 45·2  
 Scheiteltangente 45·2  
 Scheitelwinkel 33·5  
 Schenkel 33·1, 35·6, 36·2  
 Schichte 40·9  
 schief 27·1, 33·3, 40·2, 48·2  
 schlagen 34·5  
 Schlagschatten 48·10  
 Schluß 10·1  
 Schlußrechnung 10·1  
 schneiden 28·8, 28·9, 29·2,  
 34·4, 34·9  
 Schnittgerade 29·2  
 Schnittlinie 29·2  
 Schnittpunkt 28·8  
 schräg 27·1  
 Schrägwurf 48·2  
 schriftlich 5·8  
 schrittweise 9·3  
 Schwerlinie 35·8  
 Schwerpunkt 35·8  
 Sechseck 37·1  
 Segment 28·4, 34·3, 40·9  
 Segmentform 44·5  
 Segmentgleichung 44·5  
 Sehne 34·3  
 Sehnentangentenwinkel  
 34·10  
 Sehnenviereck 36·3  
  
 Sehspalte 42·2  
 Seite 35·1, 40·1  
 Seitenfläche 40·4  
 Seitenkante 40·4  
 Seitenriß 48·3  
 -seitig 40·2, 40·3  
 Sekante 34·4  
 Sektor 34·3, 40·9  
 Sekunde 33·2  
 senkrecht 27·1, 28·10, 40·2,  
 48·2  
 setzen 14·6, 19·7  
 Sieb 8·6  
 Sinn 33·7  
 Sinus 43·1  
 Sinussatz 43·2  
 Spannseite 35·4  
 Spiegelpunkt 38·2  
 spitz 33·3  
 Spitze 35·6, 40·3  
 Spitzsäule 40·3  
 spitzwinklig 35·4  
 Spur 48·6  
 Spurpunkt 48·6  
 Stammbruch 9·1  
 Stammfunktion 25·4  
 Stechzirkel 31·1  
 Stellenwert 3·1  
 -stellig 3·1  
 Stellwinkel 44·1  
 Sterbetafel 24·2  
 Sterblichkeitstafel 24·2  
 Stereometrie 30·2  
 stetig 25·3  
 Strahl 47·1, 48·2, 48·10  
 Strahl[en]büschel 47·1

Strecke 28·3  
 Streckensymmetrale 38·2  
 Streckenzug 28·3  
 Streuwurf 48·11  
 strichpunktiert 32·1  
 Stufenwinkel 33·6  
 stumpf 33·3  
 stumpfwinklig 35·4  
 Stützdreieck 48·5  
 Stütztrapez 48·5  
 Substitution 14·2  
 Subtrahend 5·3  
 Subtraktion 5·3  
 Summand 5·2  
 Summation 20·2  
 Summe 5·2  
 summieren 20·2  
 Symmetrale 38·2  
 Symmetrie 38·1  
 Symmetrieachse 38·2  
 Symmetrieebene 48·4  
  
 Tafel 48·3  
 Tangens 43·1  
 Tangente 34·4, 43·1  
 Tausender 3·3  
 teilbar 8·1  
 Teilbarkeit 8·1  
 teilen 5·5, 28·6  
 Teiler 8·1  
 teilerfremd 8·4  
 Teilungsrechnung 10·4  
 Teilungsverhältnis 28·6  
 Teilungszahl 4·3  
 Textgleichung 19·10  
 Theorem 43·2  
  
 Tiefwert 25·5  
 Tilgungsplan 21·3  
 Todesfallversicherung 24·2  
 total 23·2  
 Träger 47·1  
 Transporteur 31·1  
 Transversale 35·8  
 Trapez 36·2  
 Trapezoid 36·2  
 treffen 28·8, 28·9  
 Trinom 14·4  
 Tripel 26·1  
  
 überführen 19·3  
 überrechnen 5·7  
 Überschlag 5·12  
 überschläglich 5·12  
 Übersicht 48·8  
 überstumpf 33·3  
 übertragen 28·5  
 Umfang 34·3, 41·1  
 Umfangswinkel 34·10  
 umformen 14·4  
 umgekehrt 9·7, 19·3  
 umkehren 9·7, 15·2  
 Umklappung 38·2, 48·7  
 Umkreis 35·9  
 Umlegung 38·2, 48·7  
 Umriß 48·8  
 umschreiben 34·8  
 umstellen 22·1  
 Umwandlung 9·9  
 Unbekannte 19·2, 19·7, 19·8  
 unbenannt 4·2  
 unbestimmt 25·4  
 unecht 9·4

uneigentlich 9·4, 48·11  
unendlich 20·2, 48·11  
ungerade 8·1  
ungleichnamig 9·5  
ungleichseitig 35·6  
Ungleichung 6·2, 19·1  
ungünstig 23·1  
unregelmäßig 37·1  
untere Grenze 25·4  
Unterschied 5·3  
Untersicht 48·8  
unveränderlich 20·1, 25·2  
unvollständig 13·1  
Ursprung 2·3, 44·1

variabel 25·2  
Variable 25·2  
Variation 22·1  
veränderlich 25·2  
Veränderliche 25·2  
verbinden 28·7  
Verbindungsebene 29·1  
Verbindungsgerade 28·7  
Verbindungslineie 28·7  
vereinigen 14·3  
Verfahren 5·11, 19·8  
Verhältnis 11·1, 28·6  
verhältnisgleich 11·3  
Verhältnisgleichung 11·2  
verjüngen 32·4  
verkehrt 11·3  
verrechnen (sich) 5·7  
Verrückung 7·2  
Versicherung 24·1  
vertikal 27·1  
vervielfachen 5·4

vervielfältigen 5·4  
Verwandlung 9·9  
Verwandlungszahl 4·3  
verwandt 48·7  
verzinsen 12·2  
v. H. 12·1  
Vieleck 37·1  
Vielfaches 8·1  
Vielflach 40·8  
Vielheit 10·1  
Viereck 36·1, 47·3  
Vierflach 40·8  
Vierseit 47·3  
Viertelkreis 34·2  
voll 32·1, 33·3, 48·9  
vollständig 47·3  
Volum[en] 41·4  
Vorderglied 11·1  
Vorperiode 9·9  
Vorzahl 14·4  
Vorzeichen 15·2

waagrecht 27·1  
wachsen 14·4, 25·3  
wahr 48·5, 48·8  
Wahrscheinlichkeit 23·1  
wälsch 10·3  
Walze 40·5  
Wechselwinkel 33·6  
weschaffen 14·6, 19·3  
Wert 9·7  
Wiederholung 22·1  
windschief 28·9  
Winkel 31·1, 33·1, 33·3  
Winkelbrett 31·1  
Winkelfunktion 43·1

Winkelgrad 33·2  
 Winkelhalbierende 38·2  
 Winkelkreis 42·2  
 Winkelmesser 31·1  
 Winkelminute 33·2  
 Winkelraum 33·1  
 Winkelsumme 35·3  
 Winkelsymmetrale 38·2  
 Wurf 48·2  
 Würfel 40·2  
 Wurzel 16·3, 19·2, 19·5  
 Wurzelèxponent 16·3  
 Wurzelfaktor 19·6  
 Wurzelfunktion 19·6  
 Wurzelgleichung 19·9  
  
 Zahl 2·1, 4·2, 7·1, 13·1, 14·2,  
 16·6, 17·1  
 zählen 2·2  
 Zahlengerade 2·3  
 Zahlenreihe 2·3  
 Zahlstrahl 2·3  
 Zahlzeichen 3·1  
 Zähler 9·1  
 Zehneck 37·1  
 Zehner 3·3  
 Zehnerbruch 7·1  
 Zehnersystem 3·2  
 Zeichenbrett 31·3  
 Zeichenebene 48·3  
 zeichnen 32·1  
 zeichnerisch 32·5  
 Zeichnung 32·5  
 Zeiger 14·4  
  
 Zeiteinheit 3·3  
 zentral 38·3  
 Zentrale 34·6  
 Zentralprojektion 48·11  
 zentrisch 38·3  
 Zentriwinkel 34·10  
 Zentrum 34·2  
 zerfallend 45·1  
 Zerlegung 8·3  
 ziehen 16·3, 28·2, 34·5  
 Zierzeichnung 32·2  
 Ziffer 3·1  
 -ziffrig 3·1  
 Ziffernsumme 8·1  
 Zinsen 12·2  
 Zinseszinsen 21·1  
 Zinseszinsrechnung 21·1  
 Zinsfuß 12·2  
 Zinsrechnung 21·1  
 Zirkel 31·1  
 Zone 40·9  
 zugeordnet 45·2, 48·4  
 zusammenfallen 19·5  
 zusammenfassen 14·3  
 zusammengesetzt 8·3, 10·3,  
 23·2  
 Zusammenzählung 5·2  
 zuzählen 5·2  
 zweideutig 16·5  
 Zweig 45·1  
 Zweitafelprojektion 48·4  
 Zwischenschalten 18·1  
 Zwischenwinkel 35·7  
 Zylinder 40·5

## IV. ABECEDNÍ SEZNAM ČESKÝCH VÝRAZŮ.

(Číslo znamená odstavec.)

- absolutní hodnota 15·1  
afinita 48·7  
algebra 14·1  
amplituda 44·1  
anuita 21·3  
anulovati 19·3  
aritmetická řada 20·1  
aritmetika 1·2  
asymptota 45·2
- binomická rovnice 19·9  
binomická věta 22·2  
binomický koeficient 22·2  
bod 26·1  
bod dotyku 34·4  
bodová řada 47·1  
bokorys 48·3  
-boký 40·2, 40·3
- celé číslo 2·1  
-ciferný 3·1  
ciferný součet 8·1
- čára 28·1, 32·1  
čára zlomková 9·1  
čárkovaně 32·1  
čerchovaně 32·1  
činitel 5·4  
číselná osa 2·3  
číselná řada 2·3  
číslice 3·1
- číslo 2·1, 4·2, 7·1, 9·4, 13·1,  
14·2, 16·6, 17·1  
čítatel 9·1  
člen 11·1, 11·2, 14·4, 20·1  
čtverec 36·2  
čtveřina 26·1, 47·2  
čtvrtekruh 34·2  
čtyrroh 47·3  
čtyrstěn 40·8  
čtyrstran 47·3  
čtyrúhelník 36·1
- dáti do závorky 14·6  
dělenec 5·5  
dělení 5·5, 5·6, 8·5, 13·2  
dělicí poměr 28·6  
dělitel 5·5, 8·1, 8·4  
dělitelný 8·1  
délka 28·3  
délková míra 4·4  
deltoid 36·2  
derivace 25·4  
desetinný 7·1, 7·2  
desetiúhelník 37·1  
desítka 3·3  
desítková soustava 3·2  
deska rýsovací 31·3  
deskriptivní geometrie 48·1  
diferenciální počet 25·1  
díl 28·6  
dimense 30·3  
dioptr 42·2

diskriminant 19·5  
distance 48·11  
distanční kružnice 48·11  
distanční kružnice 48·11  
divergentní 20·2  
doplňkový úhel 33·4  
dosaditi 14·2  
dosažitelný 13·2  
dotyk 34·4  
dotýkati se 34·4  
dožití 24·2  
doživotní 24·2  
dutá míra 4·4  
dutý úhel 33·3  
dvojjčíslí 8·1  
dvojčlen 14·4  
dvojice 26·1  
dvojný kořen 19·5  
dvojnáčný 16·5

elipsa 45·1  
Euklidovy věty 35·5  
exponenciální rovnice 19·9  
exponent 16·1

faktoriál 22·3  
funkce 25·3

geometrická řada 20·1  
geometrické místo 46·1  
geometrie 30·2  
goniometrická funkce 43·1  
goniometrická rovnice 19·9  
graf 25·3  
grafické znázornění 25·3

harmonický 47·2  
hlavní bod 48·11  
hlavní kružnice 40·9  
hlavní osa 45·2  
hlavní přímka 48·6  
hodnota 3·1, 9·7, 15·1  
horizont 48·11  
hrana 40·1  
hranol 40·2  
hrubý 5·12  
hyperbola 45·1

charakteristika 18·1  
chordála 34·7  
chyba 5·7

identita 19·1  
imaginární 17·1  
index 14·4  
infinitesimální počet 25·1  
integrační znamení 25·4  
integrál 25·4  
integrální počet 25·1  
iracionální číslo 16·6  
iracionální rovnice 19·9

jednoduchá trojčlenka 10·3  
jednoduché úrokování 21·1  
jednoduchý kořen 19·5  
jednojmenný 4·2  
jednotka 3·3, 4·5  
jehlan 40·3  
jev 23·2  
jistina 12·2, 21·2  
jmenovatel 9·1, 9·6

kladný 15·1  
 klesající funkce 25·3  
 kolík 42·1  
 kolmo protínající kružnice 34·7  
 kolmý 28·10, 40·2  
 kombinace 22·1  
 kombinatorika 22·1  
 komolý 40·7  
 komplexní 17·1  
 konečný 20·2  
 konstrukce 32·5  
 konvergentní 20·2  
 konvexní 37·1  
 kořen 19·2, 19·5  
 kořenový činitel 19·6  
 kosinová věta 43·2  
 kosinus 43·1  
 kosočtverec 36·2  
 kosodélník 36·2  
 kosý 33·3, 40·2  
 kota 48·2  
 kotangens 43·1  
 kotované promítání 48·2  
 koule 40·9  
 krátiti 9·3  
 kruh 34·1  
 kružítka 31·1, 31·2  
 kružnice 34·1  
 krycí přímka 48·6  
 krychle 40·2  
 křivítka 31·1  
 křivka 28·1  
 křížem 9·3  
 kužel 40·5  
 kuželosečka 45·1  
 kvádr 40·2  
 kvadratická rovnice 19·4  
 lať 42·1  
 ležeti 28·2  
 lichoběžník 36·2  
 lichý 8·1  
 limita 25·3  
 litr 4·1  
 logaritmická rovnice 19·9  
 logaritmické pravítko 18·2  
 logaritmus 18·1  
 lomená čára 28·3  
 lomená závorka 14·7  
 lomeno 9·2  
 mantisa 18·1  
 matematická nadleže 23·3  
 matematika 1·1  
 maximum 25·5  
 meandr 32·2  
 měnitel 4·3  
 menšenec 5·3  
 menšitel 5·3  
 měření 5·5  
 měřítko 31·1, 32·4  
 metoda 19·8  
 metr 4·1  
 metrický 4·3  
 mezikruží 34·6  
 mez integrálu 25·4  
 mez stínu 48·10  
 mimoběžky 28·9  
 minimum 25·5  
 minuta 33·2  
 míra 4·4, 12·1, 12·2



místní 3·1  
-místný 3·1  
místo geometrické 46·1  
mnohočlen 14·4  
mnohojmenný 4·2  
mnohostěn 40·8  
mnohoúhelník 37·1  
mocněnec 16·1  
mocnina 16·1  
mocnitel 16·1  
mocnost 34·7  
model 40·1  
možný případ 23·1  
  
naděje 23·3  
nákresna 48·3  
nanést 28·5  
násobek 8·1, 8·4  
nárys 48·3  
násobenec 5·4  
násobení 5·4, 5·6, 13·2  
násobilka 5·4  
násobitel 5·4  
názor prostorový 30·1  
nekonečný 20·2  
nepojmenované číslo 4·2  
nepravidelný 37·1  
nepravý zlomek 9·4  
neproměnný 25·2  
nepřímo úměrný 11·3  
nepříznivý případ 23·1  
nerovnost 19·1  
neryze periodický 9·9  
nesoudělný 8·4  
nesouměřitelný 39·3  
nestejnýjmený 9·5

neúplné číslo 13·1  
neurčitý integrál 25·4  
nevlastní zlomek 9·4  
nezávislý 23·2, 25·2  
neznámá 19·2, 19·8  
normální tvar 44·5  
numerus 18·1

obdélník 36·2  
obecné číslo 14·2  
obecný tvar 44·5  
objem 41·4  
oblouk 34·3  
oblouková míra 33·2  
obraz 48·3  
obrys 48·8  
obsah 41·2  
obvod 34·3, 41·1  
obvodový úhel 34·10  
obyčejný zlomek 9·1  
odčítání 5·3  
odhad 5·12  
odhadnouti 5·12  
odchylka 48·6  
odmocněnec 16·3  
odmocnina 16·3  
odmocnitel 16·3  
odmocňování 16·3  
od oka 32·3  
od ruky 32·3  
odstraniti závorky 14·6  
odstraniti zlomky 19·3  
odúročitel 21·3  
odvěsna 35·4  
ohnisko 45·3  
okrouhlá závorka 14·7

- omezený integrál 25·4  
opačný 15·2, 27·2  
opatřiti 15·2  
oprava 13·2  
opsati 34·5, 34·8, 35·9  
ordinála 48·4  
ornament 32·2  
osa 2·3, 38·2, 44·1, 45·2  
osmistěn 40·8  
osmiúhelník 37·1  
osová souměrnost 38·2  
ostroúhlý 35·4  
ostrý úhel 33·3  
otázka 10·2
- paprsek 48·2, 48·10  
parabola 45·1  
parametr 44·6  
pás 40·9  
pásmo měřické 42·1  
pata 28·10  
perioda 9·9  
permutace 22·1  
pero rýsovací 31·2  
perspektiva 48·11  
pětiúhelník 37·1  
písemný 5·8  
planimetrie 30·2  
plán umořovací 21·3  
plášť 40·6  
platné cifry 13·1  
plně vytažená čára 32·1  
plný úhel 33·3  
plocha 29·1, 40·1  
plošná míra 4·4  
pobočný 40·4
- počátek 2·3, 44·1  
počet 2·2, 10·4  
počítati 2·2  
podíl 5·5  
podmínka 10·2  
podobnost 39·2  
podstava 40·4  
podstavný 40·4  
pohled shora 48·8  
pohled zdola 48·8  
pojišťování 24·1  
pojmenované číslo 4·2  
pól 44·1, 45·4  
polára 45·4  
polární osa 44·1  
poledník 40·9  
poloha 34·9  
polokruh 34·2  
poloměr 34·2  
poloosa 45·2  
položiti 19·7  
poměr 11·1, 28·6  
pořadnice 44·1  
postup 5·11  
postupně 9·3  
postupné dělení 8·5  
postupný poměr 11·1  
povrch 40·1, 41·3  
praktika 10·3  
pravděpodobnost 23·1  
pravidelný 37·1  
pravítko 31·1  
pravítko logaritmické 18·2  
pravítko trojúhelníkové 31·1  
pravoúhlý 35·4, 48·2  
pravý úhel 33·3

pravý zlomek 9·4  
 prémie 24·2  
 primitivní funkce 25·4  
 procento 12·1  
 procentová míra 12·1  
 procházeti 28·2  
 proměna 9·9  
 proměnná 25·2  
 proměnný 25·2  
 promítací lichoběžník 48·5  
 promítací trojúhelník 48·5  
 promítání 48·2, 48·4, 48·11  
 pronik viz průnik  
 prostor 30·1  
 prostorová míra 4·4  
 prostorový názor 30·1  
 prostý člen 14·4  
 protější 34·2, 35·2, 36·1  
 protínati 28·8, 34·4  
 průhled 42·2  
 průměr 34·2  
 průměrový počet 10·4  
 průmět 48·3  
 průmětna 48·3  
 průnik 48·9  
 průsečík 28·8, 35·8  
 průsečnice 29·2  
 průvodič 44·1, 45·3  
 průzor 42·2  
 prvočinitel 3·3  
 prvočíslo 8·3  
 předperiodí 9·9  
 překlopení 38·2  
 přemístiti 22·1  
 přenést 28·5  
 přepočítati 5·7  
 přepočítati se 5·7  
 přepona 35·4  
 přesnost 13·2  
 převrácený 9·7  
 přibližně 5·12  
 přičítati 5·2  
 přička 35·8, 36·2  
 přilehlý 33·6, 35·2  
 příložník 31·3  
 přímka 28·1  
 přímočarý 28·1  
 přímo úměrný 11·3  
 přímý úhel 33·3  
 případ 23·1  
 připisovati 5·10  
 přirozené číslo 2·1  
 příznivý případ 23·1  
 půdorys 48·3  
 Pythagorova věta 35·5  
 racionální 16·6  
 rameno 33·1, 35·6, 36·2  
 reálný 17·1  
 reciproká rovnice 19·9  
 rostoucí funkce 25·3  
 rotační 40·10  
 rovná se 6·1  
 rovina 29·1  
 rovina souměrnosti 48·4  
 rovina totožnosti 48·4  
 rovnice 19·1  
 rovnoběžka 28·9, 40·9  
 rovnoběžník 36·2  
 rovnoběžnostěn 40·2  
 rovnoběžný 28·9, 29·2  
 rovnoramenný 35·6, 36·2

rovnost 6·1  
 rovnostranný 35·6  
 rovný (obsahem) 41·2  
 rozdělit 28·6  
 rozdělovací počet 10·4  
 rozdělování 5·5  
 rozdíl 5·3  
 rozklad na prvočinitele 8·3  
 rozměr 30·3  
 rozpadlý 45·1  
 rozpůlení 28·6  
 rozšíření 9·3  
 rušiti se 14·3  
 různoběžník 36·2  
 různoběžný 28·9, 29·2  
 různostranný 35·6  
 rýsovací deska 31·3  
 rýsovací kružítko 31·2  
 rýsovací pero 31·2  
 rysovadlo 31·2  
 rýsovati 32·1  
 ryze imaginární 17·1  
 ryze kvadratická rovnice  
 19·4  
 ryze periodický 9·9  
  
 řada 20·1  
 řada bodová 47·1  
 řada číselná 2·3  
 řešení 19·2  
 řešiti 19·2  
 řez 48·9  
 řetěz měřický 42·1  
 řetězový počet 10·4  
 řídicí přímka 45·3  
  
 sčítanec 5·2  
 sčítání 5·2, 20·2  
 sdružený 17·1, 38·2, 45·2,  
 47·2, 48·4, 48·7  
 sečna 34·4  
 sestaviti 44·3  
 sestupně 14·4  
 shodnost 39·1  
 sinová věta 43·2  
 sinus 43·1  
 síť 40·1  
 síto 8·6  
 sklopiti 48·7  
 skutečná velikost 48·5  
 skutečný obrys 48·8  
 slovní příklady 10·1  
 slovní rovnice 19·10  
 složená pravděpodobnost  
 23·2  
 složená trojčlenka 10·3  
 složená závorka 14·7  
 složené úrokování 21·1  
 složený zlomek 9·8  
 slučování 14·3  
 směr 27·1, 27·2  
 směrnice 44·4  
 směrniceový tvar 44·5  
 směšovací počet 10·4  
 smíšené číslo 9·4  
 smíšené pojištění 24·2  
 smysl 33·7  
 součet 5·2  
 součin 5·4  
 součinitel 14·4  
 součtová věta 43·2  
 souhlasné úhly 33·6

souměrný 19·6, 38·1  
souměřitelný 39·3  
souřadnice 44·1  
soustava 3·2, 4·3, 44·1  
soustředný 34·6  
spádová přímka 48·6  
splývající 19·5  
spojiti 28·7, 29·1  
spojitý 25·3  
spojnice 28·7  
společný 8·4, 9·6  
spolkový počet 10·4  
spravedlivá hra 23·3  
spustiti kolmici 28·10  
stálý 25·2  
státi kolmo 28·10  
stejnomený 4·2, 9·5  
stěna 40·1  
stereometrie 30·2  
stín 48·10  
stopník 48·6  
stopa 48·6  
strana 35·1  
stranorys 48·3  
střadatel 21·3  
střed 28·6, 34·2  
středná 34·6  
střední příčka 36·2  
středová souměrnost 38·3  
středový úhel 34·10  
stupeň 19·4, 33·2, 45·1  
sudý 8·1  
svazek 34·11, 47·1  
světelný paprsek 48·10  
svíratí 33·1, 35·7  
svislý 27·1

šestiúhelník 37·1  
šikmý 27·1  
tabulky 18·1, 24·2  
tangens 43·1  
tečkovaně 32·1  
tečna 34·4  
tečnový čtyřúhelník 36·3  
těleso 40·1  
tětiva 34·3  
tětivový čtyřúhelník 36·3  
těžiště 35·8  
těžnice 35·8  
trasírka 42·1  
trojice 26·1  
trojčíslí 8·1  
trojčlen 14·4  
trojčlenka 10·3  
trojúhelník 31·1, 35·1  
tupoúhlý 35·4  
tupý úhel 33·3  
tvar 19·3  
úběžnice 48·11  
úběžník 48·11  
úběžný bod 48·11  
úhel 33·1  
úhломěr 31·1  
úhломěrný přístroj 42·2  
úhlopříčka 36·1  
úhrnný 23·2  
uložiti 12·2  
úměra 11·2  
úměrný 11·3  
umocňování 16·1  
umořování 21·3

umořovatel 21·3  
 úmrtí 24·2  
 úmrtnost 24·2  
 úplný čtyrroh 47·3  
 úplný čtyrstran 47·3  
 úprava 14·4  
 určující rovnice 19·1  
 úročitel 21·3  
 úročiti 12·2  
 úrok 12·2  
 úroková míra 12·2  
 úrokování 21·1  
 úseč 34·3, 40·9  
 úsečka 28·3, 44·1  
 úsek 28·4  
 úsekový tvar 44·5  
 usměřování 16·6  
 uspořádati 14·4, 19·3  
 ústně 5·8  
 úsudek 10·1  
 uvéstí 9·6, 19·3  
 uzavřený 28·1  
 uzavřítí závorku 14·6  
  
 válec 40·5  
 variace 22·1  
 vedlejší osa 45·2  
 vedlejší úhly 33·5  
 veličina 11·3  
 vepsati 34·8, 35·9  
 vésti 28·2, 34·5  
 větev 45·1  
 vlastní hodnota 3·1  
 vlastní stín 48·10  
 vlašská praktika 10·3  
 vnější 11·2, 14·6, 35·3  
 vnitřní 11·2, 14·6, 35·3  
 vodorovný 27·1  
 vrchlík 40·9  
 vrchol 33·1, 35·1, 35·6, 40·1,  
 40·3, 45·2  
 vrcholová tečna 45·2  
 vrcholové úhly 33·5  
 vrstva 40·9  
 vržený stín 48·10  
 vteřina 33·2  
 vyhledati v tabulkách 18·1  
 výhoda 5·9  
 vyhovovati 19·2  
 vyjadřovati 44·3  
 vyjítí 5·11  
 vykolíkovati 42·1  
 výkon 5·1  
 vyloučiti 19·8  
 vyměřiti (pozemek) 42·3  
 vynésti 12·2  
 výplňkový úhel 33·4  
 vypuklý úhel 33·3  
 výraz 14·4, 14·6  
 výseč 34·3, 40·9  
 výsledek 5·11  
 výstřednost 45·3  
 výstředný 34·6  
 výška 35·8  
 vytínati 28·4  
 vytknouti 14·6  
 vytyčiti 42·1  
 vytyčka 42·1  
 vzájemný 34·9  
 vzdálenost 26·2  
 vzestupně 14·4  
 vzorec 14·2

vztyčiti kolmici 28·10

základ 3·2, 18·1

základna 35·6, 36·2

základnice 48·4

základní početní výkon 5·1

základní rovina 48·11

zaokrouhliti 13·1

záporný 15·1

zásobitel 21·3

zavést 19·7

závislý 25·2

závorka 14·6

zbaviti se zlomků 19·3

zbytek 5·5

zhruba 5·12

zkouška 5·7, 8·2

zkrácené násobení a dělení  
13·2

zkusmo 32·3

zlomek 9·1

zlomek desetinný 7·1

zlomková čára 9·1

změna znamení 15·2

zmenšené měřítko 32·4

znak dělitelnosti 8·1

znamení 6·1, 15·2, 19·3

znázorniti 25·3, 48·1

zobraziti 48·1

z paměti 5·8

zvláštní číslo 14·2

životní 24·1

# OBSAH.

	Str.
Předmluva .....	3
<b>I. Aritmetika .....</b>	<b>4</b>
1. Matematika, aritmetika .....	4
2. Přirozená čísla .....	4
3. Desítková soustava .....	4
4. Metrická soustava .....	5
5. Základní početní výkony .....	5
6. Znamení rovnosti .....	6
7. Desetinná čísla .....	6
8. Dělitelnost .....	7
9. Zlomky .....	7
10. Úsudkové příklady .....	8
11. Poměry a úměry .....	8
12. Procenta a úroky .....	9
13. Neúplná čísla .....	9
14. Algebra .....	9
15. Záporná čísla .....	10
16. Mocniny a odmocniny .....	11
17. Komplexní čísla .....	11
18. Logaritmy .....	11
19. Rovnice .....	12
20. Řady .....	13
21. Složené úrokování .....	14
22. Kombinatorika .....	14
23. Počet pravděpodobnosti .....	14
24. Pojišťovací matematika .....	14
25. Infinitesimální počet .....	15
<b>II. Geometrie .....</b>	<b>16</b>
26. Bod .....	16
27. Směry .....	16
28. Čáry, přímky .....	16
29. Rovina .....	17
30. Prostor; geometrie .....	17
31. Nástroje .....	18
32. Rýsování .....	18
33. Úhel .....	18
34. Kružnice .....	19
35. Trojúhelník .....	20



	Str.
36. Čtyrúhelník .....	21
37. Mnohoúhelník .....	22
38. Souměrnost .....	22
39. Shodnost a podobnost .....	22
40. Tělesa .....	23
41. Obvod, obsah atd. ....	24
42. Praktická geometrie .....	25
43. Trigonometrie .....	25
44. Analytická geometrie .....	25
45. Kuželosečky .....	26
46. Geometrická místa .....	26
47. Projektivní geometrie .....	27
48. Deskriptivní geometrie .....	27
III. Abecední seznam německých výrazů .....	30
IV. Abecední seznam českých výrazů .....	43

---

*Prof. Dr. Eduard Čech*  
*Německé výrazy matematické*  
*Vyšlo roku 1942 nákladem Jednoty českých*  
*matematiků a fyziků v Praze*  
*Tiskem knihtiskárny Prometheus v Praze*  
*I. vydání Cena brož. výtisku K 8,—*





A 2207

K B,—