

O metodách rovinných konstrukcí

[Závěrečné stránky]

In: Josef Holubář (author): O metodách rovinných konstrukcí. (Czech). Praha: Jednota českých matematiků a fyziků, 1940. pp. [112]–[114].

Persistent URL: <http://dml.cz/dmlcz/402971>

Terms of use:

© Jednota českých matematiků a fyziků

Institute of Mathematics of the Czech Academy of Sciences provides access to digitized documents strictly for personal use. Each copy of any part of this document must contain these *Terms of use*.

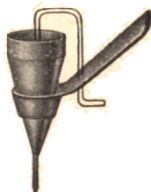
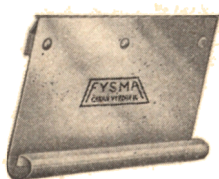
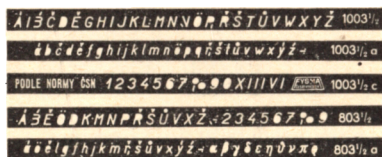


This document has been digitized, optimized for electronic delivery and stamped with digital signature within the project *DML-CZ: The Czech Digital Mathematics Library* <http://dml.cz>



Společnost s r. o.
založená Jedno-
tou českých ma-
tematiků a fysiků

Výroba vědeckých a učebních přístrojů
Učebné pomůcky pro všechny obory



Přesné kreslicí náčiní z celuloidu
pro školy a technické kanceláře

Telefon 237-14, 293-08

PRAHA II

Žitná 25

KNIHKUPECTVÍ JEDNOTY ČESKÝCH MATEMATIKŮ A FYSIKŮ

Odborné knihkupectví pro literaturu domácí i zahraniční z oboru matematiky, fyziky, chemie, astronomie, techniky a věd příbuzných. — Obstaráme spolehlivě knihy kdekoli vyšlé, vědecké i zábavné. — Máme stálé komisionářské zastoupení v Lipsku (Leipzig), Miláně, New Yorku, Paříži, Londýně, Záhřebu.

*~~Ob~~raďte se vždy s důvěrou na nás —
~~č~~ítate spokojeni.*

Zveme k nezávazné prohlídce našeho knihkupectví.

ADRESA: PRAHA II, ŽITNÁ 25.

TELEFON: 293 08, 237 14.